

**ТЕХНІЧНИЙ
КАТАЛОГ**
TECHNICAL CATALOG



КОНТАКТИ ОФІСІВ ТА ПРЕДСТАВНИЦТВ

ТОВ «ПК «ТерПолімерГаз»
02002, Україна, м. Київ,
вул. Євгена Сверстюка, 2А, офіс 504

+38 095 711 55 82

office@terpolymergas.com

ТОВ «ПГ «ТерПолімерГаз»
46005, Україна, м. Тернопіль,
вул. Микулинецька, 31

+38 067 483 38 33

zbut@terpolymergas.com

ТОВ «Трубпласт»
79024, Україна, м. Львів,
вул. Б. Хмельницького,
176, офіс 223

+38 067 674 87 64

trybplast@gmail.com

ТОВ «Полімер Будкомплек»
07400, Україна,
Київська обл., м. Бровари,
вул. Воїнів-Афганців, 2

+38 067 881 55 45

office@budcomplect.com.ua

ТОВ «Дарфін»
21000, Україна, м. Вінниця,
вул. Гонти, 39 А

+38 067 657 03 92

vinnicom2017@ukr.net

ТОВ «ТД «Арматура України»
69000, Україна, м. Запоріжжя,
вул. Північне шосе, 69 Б

+38 050 486 81 77

Td@au.zp.ua

ГРУЗІЯ

Тбілісі
вул. Космонавтов, 23
+995 579 74 77 12

РУМУНІЯ

Галац
вул. Домнеасца, 118 А, офіс 1
+4075 491 94 54

ЗМІСТ / Content

ІНФОРМАЦІЯ ПРО КОМПАНІЮ / INFORMATION ABOUT COMPANY

2

ТРУБИ / PIPES

4

- Труби каналізаційні багатошарові гофровані для мереж безнапірної каналізації / Multilayer corrugated sewer pipes for pressureless sewer networks 5
- Труби багатошарові (соекструдовані) газопровідні з поліетилену / Pipes of multilayer (coextruded) gas conducting from polyethylene 6
- Труби багатошарові (соекструдовані) водопровідні з поліетилену / Pipes of multilayer (coextruded) waterproof conducting from polyethylene 7
- Труби газопровідні з поліетилену / Gas pipes from polyethylene 8
- Труби водопровідні напірні з поліетилену / Plumbing pressure pipes from polyethylen 9

ГНУЧКА ТЕПЛОПРОВІДНА СИСТЕМА ТРУБОПРОВІДІВ

для мереж холодного/гарячого водопостачання та опалення /

FLEXIBLE HEAT-CONDUCTING PIPELINE SYSTEM for cold/hot water supply and heating networks

10

- Труби гнучкої пластикової системи PE-Ха / Pipes of flexible plastic system PE-Ха 11
- Комплекти ізоляції відвода / Set of insulation of the elbow 12
- Комплекти ізоляції стику / Set of insulation of the joint 14
- Комплекти ізоляції трійника / Set of insulation of the tee 16
- Ізоляційний матеріал / Insulating material 15

ТЕРМОРЕЗИСТОРНІ ФІТИНГИ / ELECTROFUSION FITTINGS

18

- Муфта терморезисторна / Electrofusion Coupler 19
- Редукція терморезисторна / Electrofusion Reducer 20
- Коліно терморезисторне 90° «Відвід» / Electrofusion Elbow 90° 21
- Заглушка терморезисторна / Electrofusion End Cap 22
- Головна частина сідла з фрезою / Tapping Tee 23
- Сідловий відвід терморезисторний «сідло» / Electrofusion Saddle 24
- Терморезисторна врізка з фрезою / Electrofusion Tapping Tee 25
- Трійник 90° терморезисторний рівносторонній / Electrofusion Tee 90° Equal 26
- Трійник 90° терморезисторний редукційний / Electrofusion Tee 90° Reducer 27

ТЕРМОРЕЗИСТОРНІ ФІТИНГИ PE-RT / ELECTROFUSION FITTINGS PE-RT

28

- Муфта терморезисторна PE-RT / Electrofusion Coupler PE-RT 29
- Редукція терморезисторна PE-RT / Electrofusion Reducer PE-RT 30
- Трійник 90° терморезисторний рівносторонній PE-RT / Electrofusion Tee 90° Equal PE-RT 31

ПЕРЕХІД ПЕ / СТАЛЬ / PE / STEEL

32

- Перехід ПЕ / сталь / PE/Steel 33
- Перехід муфта ПЕ / сталь / Coupler PE / Steel 34
- Цокольний газовий ввід (дворовий ввід) - Перехід ПЕ/Сталь з поліетиленовою трубою / PE/Steel with a plastic tube 35

СТИКОВІ ФІТИНГИ / BUTT FITTINGS

36

- Буртова втулка коротка / Spigot Flange Adaptor Short 37
- Буртова втулка довга / Spigot Flange Adaptor Long 38
- Коліно 90° «відвід» / Spigot Elbow 90° 39
- Спігот стиковий / Spigot Reducer 40
- Перехід редукційний стиковий / Spigot Reducer 41
- Заглушка стикова / End Cap Spigot 43
- Трійник 90° стиковий рівносторонній / Spigot Tee 90° Equal 44
- Трійник 90° стиковий редукційний / Spigot Tee 90° Reducer 45
- Фланець під буртову втулку розточений / Flange Spigot Adaptor 47
- Готові конструкції / Finished Designs 48

ЗВАРЮВАЛЬНІ АПАРАТИ / WELDING MACHINE

49

- Терморезисторний зварювальний апарат / Electrofusion welding machine «OPTIMA - 231» 50
- Маркування продукції / Product labeling 51
- Стикові зварювальні апарати / Butt welding machine 52

ДОДАТКОВА ІНФОРМАЦІЯ / OTHER INFORMATION

56

- Допоміжне обладнання / Auxiliary equipment 56
- Інструкція терморезисторного зварювання / Instructions of electrofusion welding 58
- Таблиця погонної ваги труб / Linear weight pipes table 59
- Для дилерів / For dealers 60

ІНФОРМАЦІЯ ПРО КОМПАНІЮ

INFORMATION ABOUT COMPANY



ТерПолімерГаз – українська компанія, що налагодила виробництво терморезисторних та стикових фітінгів для поліетиленового трубопроводу 30 листопада 2007 року.

З 2017 року запущена лінія по виробництву поліетиленових труб для газо- та водопостачання.

В 2023 році компанія почала виробляти труби каналізаційні гофровані для мереж безнапірної каналізації з поліпропілену.

На теперішній час компанія спеціалізується на трубах та фітінгу по таких напрямках, як водопостачання, газопостачання, водовідведення (каналізування) та теплопостачання.

Сучасне виробництво, повний технічний супровід, широкий асортимент, якість, надійність, ефективність, ціна – роблять продукцію компанії «ТерПолімерГаз» однією з кращих на ринку України, Грузії, Румунії, Польщі, Молдови та Болгарії.

На сьогодні компанія досягла значних успіхів у модернізації виробництва та створенні сучасної лабораторії, допомагає у розробці інноваційних технологій та контролі виготовленої продукції. Цех для виробництва оснащений обладнанням Fusion та Welding Machines, щоб виготовляти якісні комплектуючі для трубопроводів. Завод виробляє готові конструкції трубопроводів на замовлення, надає в оренду обладнання для стикового та терморезисторного зварювання. А також пропонує послуги монтажу трубопровідних систем.



TerPolymerGas is a Ukrainian company that established the production of thermoresistor and joint fittings for polyethylene pipelines on November 30, 2007.

Since 2017, a line for the production of polyethylene pipes for gas and water supply has been launched.

In 2023, the company began producing corrugated sewer pipes for non-pressure sewer networks from polypropylene.

Currently, the company specializes in pipes and fittings in such areas as water supply, gas supply, drainage (sewage) and heat supply.

Modern production, full technical support, wide assortment, quality, reliability, efficiency, price - make the products of the company «TerPolymerGas» one of the best in the market of Ukraine, Georgia, Romania, Poland, Moldova and Bulgaria.

Today, the company has made significant progress in modernizing production and creating a modern laboratory, helping to develop innovative technologies and control of manufactured products. The fabrication shop is equipped with Fusion and Welding Machines to produce quality piping components. The plant produces ready-made pipeline designs to order, rents equipment for butt and resistance welding. And also offers installation services of pipeline systems.



«ТерПолімерГаз» гарантує належну якість своєї продукції та повну відповідність європейським стандартам, про що свідчать відповідні висновки лабораторних досліджень. Компанія запровадила та реалізує Систему управління якістю виробництва ISO 9001. Ми застосовуємо лазерну систему маркування продукції. Наше маркування є стійким до хімічних та механічних впливів, захищене від підробок.

Якість продукції досягається завдяки використанню сучасного обладнання для моніторингу етапів виробництва. Вхідний контроль проходять всі матеріали, які надходять на склад сировини та комплектуючих.

Кожна виготовлена партія продукції проходить обов'язковий вихідний контроль на відповідність вимогам технічної документації. Відібрані зразки проходять весь спектр випробувань на відповідність НД: прийнятно-здавальні, періодичні, сертифікаційні, кваліфікаційні випробування на відповідність фізико-механічним властивостям та стійкості до гідравлічних навантажень, перед тим як попадуть споживачу.

Компанія «ТерПолімерГаз» забезпечує сервісне обслуговування, що включає ряд послуг:

- інформаційна та технічна підтримка;
- гарантійне та післягарантійне обслуговування зварювальних апаратів;
- виїзд спеціаліста, у разі необхідності.

Наші спеціалісти беруть участь у міжнародних семінарах та конференціях. Ми обмінюємося досвідом із українськими та європейськими виробниками трубопровідних систем.

Дякуємо нашим партнерам за довгу та плідну співпрацю. Запрошуємо потенційних клієнтів відвідати наше виробництво, лабораторію, і впевнені – наша продукція задовольнить усі Ваші вимоги.

«TerPolimerGas» guarantees the proper quality of its products and full compliance with European standards, as evidenced by the relevant conclusions of laboratory studies. The company has implemented and implements the ISO 9001 production quality management system. We use a laser product marking system. Our labeling is resistant to chemical and mechanical influences, protected from counterfeiting.

The quality of the product is achieved thanks to the use of modern equipment for monitoring production stages. All materials entering the warehouse of raw materials and components undergo incoming control.

Each manufactured batch of products undergoes a mandatory initial inspection for compliance with the requirements of the technical documentation. The selected samples undergo a full range of tests for compliance with ND: acceptance and acceptance, periodic, certification, qualification tests for compliance with physical and mechanical properties and resistance to hydraulic loads, before reaching the consumer.

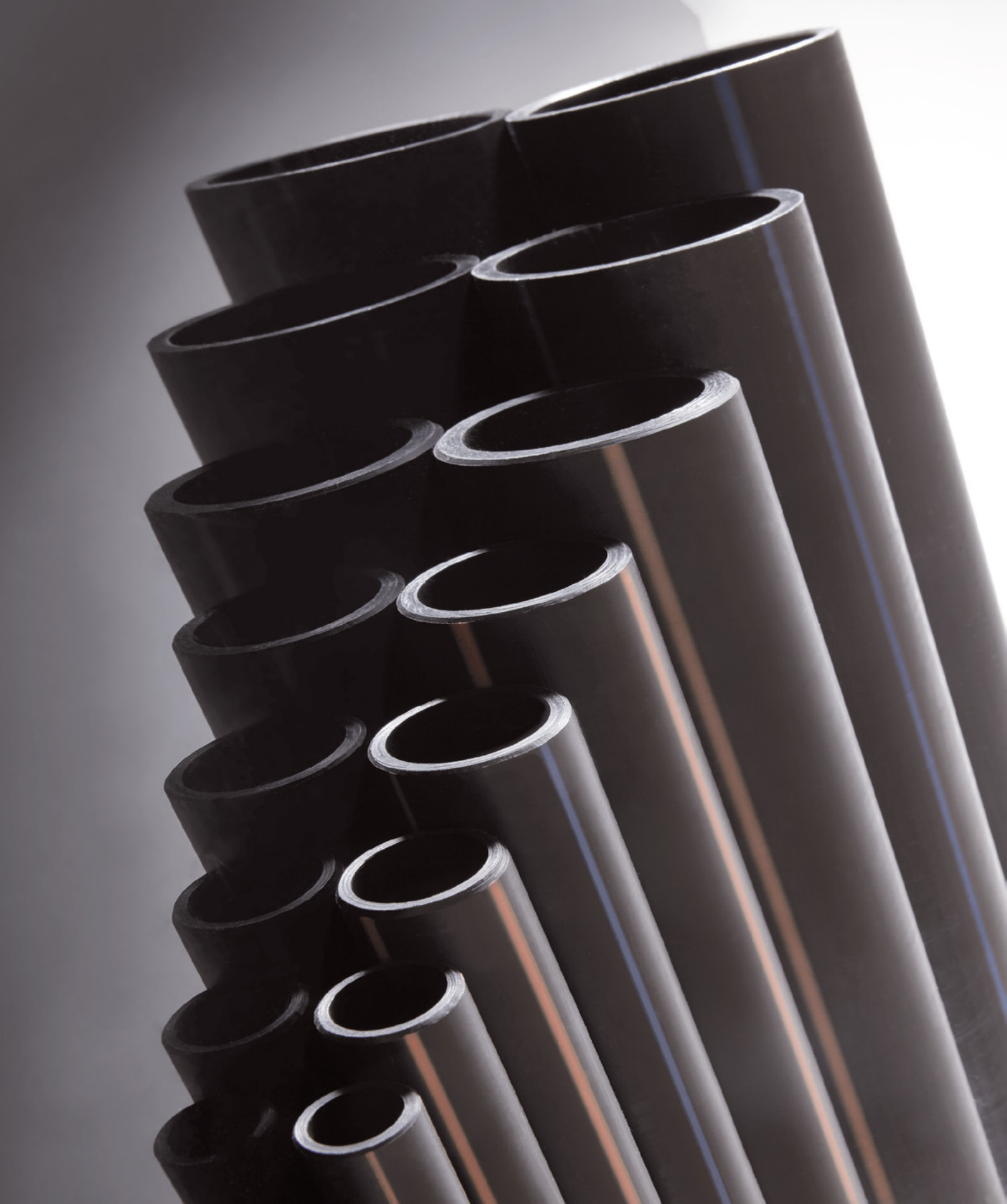
«TerPolimerGas» company provides service, which includes a number of services:

- informational and technical support;
- warranty and post-warranty maintenance of welding machines;
- departure of a specialist, if necessary.

Our specialists participate in international seminars and conferences. We exchange experience with Ukrainian and European manufacturers of pipeline systems.

We thank our partners for the long and fruitful cooperation. We invite potential customers to visit our production, laboratory, and we are sure that our products will meet all your requirements.





ТРУБИ
PIPES

ТРУБИ КАНАЛІЗАЦІЙНІ БАГАТОШАРОВІ ГОФРОВАНІ ДЛЯ МЕРЕЖ БЕЗНАПІРНОЇ КАНАЛІЗАЦІЇ

MULTILAYER CORRUGATED SEWER PIPES FOR PRESSURELESS SEWER NETWORKS

ДСТУ Б В.2.5-32:2007, ДСТУ EN 13476-3:2022

Труби призначені для будівництва та ремонту безнапірних підземних зовнішніх мереж каналізації будинків і споруд. Також система труб може застосовуватись в гідромеліоративному будівництві, сільському господарстві, в якості будь-якого типу захисту в системах дальнього зв'язку, дренажних системах.

Діапазон робочих температур складає від -20 до +110 °С, завдяки чому можливий монтаж трубопроводів при мінусових температурах, а також транспортування високоградусних теплоносіїв.

Номінальна кільцева жорсткість SN 2, SN 4, SN 8, SN 12, SN 16.

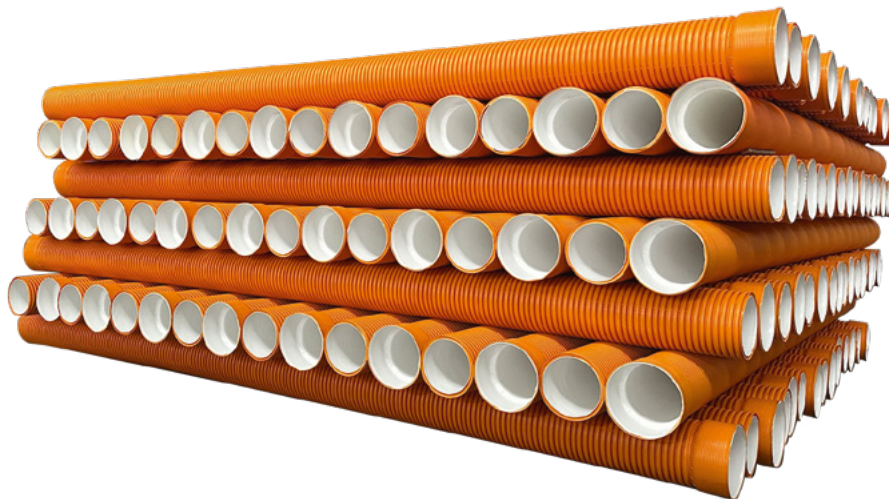
Колір труб: зовнішня поверхня – оранжева, внутрішня – біла.

The pipes are intended for the construction and repair of non-pressure underground external sewage networks of buildings and structures. Also, the pipe system can be used in hydromelioration construction, agriculture, as any type of protection in long-distance communication systems, drainage systems.

The operating temperature range is from -20 to +110 °C, which makes it possible to install pipelines at sub-zero temperatures, as well as transport high-temperature coolants.

Nominal ring stiffness SN 2, SN 4, SN 8, SN 12, SN 16.

The color of the pipes: the outer surface is orange, the inner surface is white.



DN	DN/ID (мм)	DN/OD (мм)	Dz (мм)	L1 (мм)	L (мм)
200	197	229	245	135	6000
300	296	344	361	186	6000
400	396	460	481	202	6000
500	495	577	570	225	6000
600	600	692	687	255	6000
800	800	920	916	330	5850
1000	1000	1162	1150	360	5850



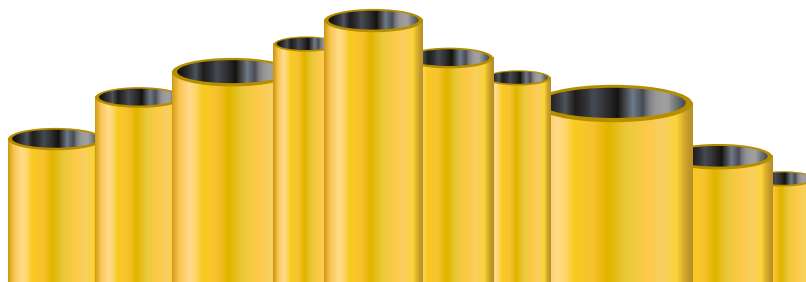
ТРУБИ БАГАТОШАРОВІ (СОЕКСТРУДОВАНІ) ГАЗОПРОВІДНІ З ПОЛІЕТИЛЕНУ

PIPES OF MULTILAYER (coextruded) GAS CONDUCTING FROM POLYETHYLENE

ДСТУ Б EN 1555-2:2012

Поліетиленові багатошарові (соєкструдовані) труби використовуються для подачі горючих газів з робочим тиском до 10,0 бар, призначених для будівництва та ремонту в мережі газопостачання. Гарантійний термін експлуатації труб при дотриманні правил монтажу - 100 років. Випускаються із поліетилену PE 100 RC у відрізках від 5 до 13 метрів, а також в бухтах різної довжини.

Polyethylene multilayer (coextruded) pipes are used to supply combustible gases with a pressure of up to 10.0 bar designed for the building and repair in the gas supply network. Warranty period of operation in compliance with the installation rules - 100 years. Made from polyethylene PE 100 RC in segments from 5 to 13 meters, as well as in bays of different lengths.



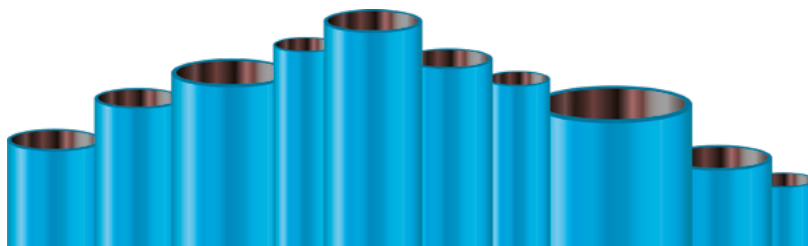
Зовнішній діаметр, dn mm	PE 80						PE 100						Бухти / обрізки, м.п.
	SDR 11		SDR 17		SDR 17,6		SDR 11		SDR 17		SDR 17,6		
	Товщина стінки, мм	Вага, кг / м.п.	Товщина стінки, мм	Вага, кг / м.п.	Товщина стінки, мм	Вага, кг / м.п.	Товщина стінки, мм	Вага, кг / м.п.	Товщина стінки, мм	Вага, кг / м.п.	Товщина стінки, мм	Вага, кг / м.п.	
20	3,0	0,162	***	***	***	***	3,0	0,162	***	***	***	***	100-200
25	3,0	0,209	***	***	***	***	3,0	0,209	***	***	***	***	100-200
32	3,0	0,276	2,3	0,197	2,3	0,197	3,0	0,276	2,3	0,197	2,3	0,197	100-200
40	3,7	0,427	2,4	0,302	2,3	0,286	3,7	0,427	2,4	0,302	2,3	0,286	100-200
50	4,6	0,663	3,0	0,462	2,9	0,443	4,6	0,663	3,0	0,462	2,9	0,443	100-200
63	5,8	1,050	3,8	0,731	3,6	0,691	5,8	1,050	3,8	0,731	3,6	0,691	50-100-200
75	6,8	1,462	4,5	1,318	4,3	0,970	6,8	1,462	4,5	1,318	4,3	0,970	50-100
90	8,2	2,120	5,4	1,485	5,2	1,400	8,2	2,120	5,4	1,485	5,2	1,400	50-100
110	10,0	3,140	6,6	2,208	6,3	2,070	10,0	3,140	6,6	2,208	6,3	2,070	50-100
125	11,4	4,080	7,4	2,818	7,1	2,660	11,4	4,080	7,4	2,818	7,1	2,660	5-13м
140	12,7	5,080	8,3	3,538	8,0	3,330	12,7	5,080	8,3	3,538	8,0	3,330	5-13м
160	14,6	6,700	9,5	4,615	9,1	4,340	14,6	6,700	9,5	4,615	9,1	4,340	5-13м
180	16,4	8,430	10,7	5,834	10,3	5,520	16,4	8,430	10,7	5,834	10,3	5,520	5-13м
200	18,2	10,400	11,9	7,197	11,4	6,780	18,2	10,400	11,9	7,197	11,4	6,780	5-13м
225	20,5	13,200	13,4	9,135	12,8	8,550	20,5	13,200	13,4	9,135	12,8	8,550	5-13м
250	22,7	16,300	14,8	11,188	14,2	10,600	22,7	16,300	14,8	11,188	14,2	10,600	5-13м
280	25,4	20,400	16,6	14,059	15,9	13,300	25,4	20,400	16,6	14,059	15,9	13,300	5-13м
315	28,6	25,100	18,7	17,800	17,9	16,800	28,6	25,100	18,7	17,800	17,9	16,800	5-13м
355	32,2	32,800	21,1	22,609	20,2	21,300	32,2	32,800	21,1	22,609	20,2	21,300	5-13м
400	36,4	41,800	23,7	28,630	22,8	27,000	36,4	41,800	23,7	28,630	22,8	27,000	5-13м
450	40,9	53,276	26,7	36,36	25,6	34,800	40,9	53,276	26,7	36,36	25,6	34,800	5-13м
500	45,4	65,538	29,7	44,817	28,4	42,900	45,4	65,538	29,7	44,817	28,4	42,900	5-13м
560	50,8	82,119	33,2	56,162	31,9	53,700	50,8	82,119	33,2	56,162	31,9	53,700	5-13м
630	57,2	104,034	37,4	71,119	35,8	68,100	57,2	104,034	37,4	71,119	35,8	68,100	5-13м

ТРУБИ БАГАТОШАРОВІ (СОЕКСТРУДОВАНІ) ВОДОПРОВІДНІ З ПОЛІЕТИЛЕНУ PIPES OF MULTILAYER (COEXSTRUCTURED) WATERPROOF FROM POLYETHYLENE

ДСТУ Б В.2.7 - 151:2008, ДСТУ Б EN 12201-2:2018

Поліетиленові багат шарові (соекструдовані) труби використовуються для трубопроводів в будівництві зовнішніх мереж (водопроводів, артезіанських свердловин, систем меліорації, самотічних і напірних каналізаційних колекторів) як з традиційною траншейною прокладкою із засипкою піщаним або глинистим ґрунтом, так і без неї. Гарантійний термін експлуатації при дотриманні правил монтажу - 100 років. Труби випускаються в бухтах різної довжини, а також у відрізках від 5 до 13 метрів. Виготовляємо труби з PE 100 RC в SDR 7,4 - SDR 41.

Polyethylene multilayer (co-extruded) pipes are used for pipelines in the construction of external networks (water pipes, artesian wells, reclamation systems, self-discharge and pressure sewer collectors) as with a traditional trench gasket with sand or clay soil, and without it. Warranty period of operation in compliance with the installation rules - 100 years. Pipes are produced in bays of different lengths, as well as in sections from 5 to 13 meters. We manufacture pipes from PE 100 RC in SDR 7.4 - SDR 41.



Зовнішній діаметр, dn mm	PE 100 SDR 26 (0,6 МПа)		PE 100 SDR 21 (0,8 МПа)		PE 100 SDR 17 (1,0 МПа)		PE 100 SDR 11 (1,6 МПа)		Бухти / обрізки, м.п.
	Товщина стінки, мм	Вага, кг / м.п.	Товщина стінки, мм	Вага, кг / м.п.	Товщина стінки, мм	Вага, кг / м.п.	Товщина стінки, мм	Вага, кг / м.п.	
20	***	***	***	***	***	***	2,0	0,119	100-200
25	***	***	***	***	***	***	2,3	0,152	100-200
32	***	***	***	***	2,0	0,197	3,0	0,282	100-200
40	***	***	2,0	0,255	2,4	0,302	3,7	0,437	100-200
50	2,0	0,322	2,4	0,383	3,0	0,462	4,6	0,674	100-200
63	2,5	0,504	3,0	0,590	3,8	0,731	5,8	1,062	100-200
75	2,9	0,978	3,6	1,130	4,5	1,318	6,8	1,769	100-200
90	3,5	1,005	4,3	1,212	5,4	1,485	8,2	2,15	50-100
110	4,2	1,474	5,3	1,816	6,6	2,208	10	3,187	50-100
125	4,8	1,899	6,0	2,322	7,4	2,818	11,4	4,135	5-13м
140	5,4	2,397	6,7	2,909	8,3	3,538	12,7	5,155	5-13м
160	6,2	3,140	7,7	3,811	9,5	4,615	14,6	6,762	5-13м
180	6,9	3,909	8,6	4,787	10,7	5,834	16,4	8,544	5-13м
200	7,7	4,843	9,6	5,927	11,9	7,197	18,2	10,534	5-13м
225	8,6	6,096	10,8	7,499	13,4	9,135	20,5	13,341	5-13м
250	9,6	7,542	11,9	9,169	14,8	11,188	22,7	16,399	5-13м
280	10,7	9,413	13,4	11,577	16,6	14,059	25,4	20,564	5-13м
315	12,1	11,986	15,0	14,549	18,7	17,800	28,6	26,028	5-13м
355	13,6	15,165	16,9	18,488	21,1	22,609	32,2	33,054	5-13м
400	15,3	19,209	19,1	23,549	23,7	28,630	36,3	41,944	5-13м
450	17,2	24,288	21,5	29,781	26,7	36,360	40,9	53,276	5-13м
500	19,1	29,963	23,9	36,745	29,7	44,817	45,4	65,538	5-13м
560	21,4	37,575	26,7	46,007	33,2	56,162	50,8	82,119	5-13м
630	24,1	47,597	30,0	58,110	37,4	71,119	57,2	104,034	5-13м

ТРУБИ ГАЗОПРОВІДНІ З ПОЛІЕТИЛЕНУ

GAS PIPES FROM POLYETHYLENE

ДСТУ Б EN 1555-2:2012

Труби використовуються для подачі горючих газів з робочим тиском до 10,0 бар, призначені для будівництва та ремонту в мережі газопостачання. Гарантійний термін експлуатації труб при дотриманні правил монтажу - 50 років. Випускаються чорного кольору з жовтими продольними полосами.

The pipes used for the combustible gases with working pressure up to 10,0 bar, which is used for the building and repairing the gas supply. The warranty period of pipes exploitation is 50 years if all rules of assembling were used. They are manufactured in black colour with yellow lengthwise lines.



Зовнішній діаметр, dn mm	ПЕ 80						ПЕ 100						Бухти / обрізки, м.п.
	SDR 11		SDR 17		SDR 17,6		SDR 11		SDR 17		SDR 17,6		
	Товщина стінки, мм	Вага, кг / м.п.	Товщина стінки, мм	Вага, кг / м.п.	Товщина стінки, мм	Вага, кг / м.п.	Товщина стінки, мм	Вага, кг / м.п.	Товщина стінки, мм	Вага, кг / м.п.	Товщина стінки, мм	Вага, кг / м.п.	
20	3,0	0,162	***	***	***	***	3,0	0,162	***	***	***	***	100-200
25	3,0	0,209	***	***	***	***	3,0	0,209	***	***	***	***	100-200
32	3,0	0,276	2,3	0,197	2,3	0,197	3,0	0,276	2,3	0,197	2,3	0,197	100-200
40	3,7	0,427	2,4	0,302	2,3	0,286	3,7	0,427	2,4	0,302	2,3	0,286	100-200
50	4,6	0,663	3,0	0,462	2,9	0,443	4,6	0,663	3,0	0,462	2,9	0,443	100-200
63	5,8	1,050	3,8	0,731	3,6	0,691	5,8	1,050	3,8	0,731	3,6	0,691	50-100-200
75	6,8	1,462	4,5	1,318	4,3	0,970	6,8	1,462	4,5	1,318	4,3	0,970	50-100
90	8,2	2,120	5,4	1,485	5,2	1,400	8,2	2,120	5,4	1,485	5,2	1,400	50-100
110	10,0	3,140	6,6	2,208	6,3	2,070	10,0	3,140	6,6	2,208	6,3	2,070	50-100
125	11,4	4,080	7,4	2,818	7,1	2,660	11,4	4,080	7,4	2,818	7,1	2,660	5-13м
140	12,7	5,080	8,3	3,538	8,0	3,330	12,7	5,080	8,3	3,538	8,0	3,330	5-13м
160	14,6	6,700	9,5	4,615	9,1	4,340	14,6	6,700	9,5	4,615	9,1	4,340	5-13м
180	16,4	8,430	10,7	5,834	10,3	5,520	16,4	8,430	10,7	5,834	10,3	5,520	5-13м
200	18,2	10,400	11,9	7,197	11,4	6,780	18,2	10,400	11,9	7,197	11,4	6,780	5-13м
225	20,5	13,200	13,4	9,135	12,8	8,550	20,5	13,200	13,4	9,135	12,8	8,550	5-13м
250	22,7	16,300	14,8	11,188	14,2	10,600	22,7	16,300	14,8	11,188	14,2	10,600	5-13м
280	25,4	20,400	16,6	14,059	15,9	13,300	25,4	20,400	16,6	14,059	15,9	13,300	5-13м
315	28,6	25,100	18,7	17,800	17,9	16,800	28,6	25,100	18,7	17,800	17,9	16,800	5-13м
355	32,2	32,800	21,1	22,609	20,2	21,300	32,2	32,800	21,1	22,609	20,2	21,300	5-13м
400	36,4	41,800	23,7	28,630	22,8	27,000	36,4	41,800	23,7	28,630	22,8	27,000	5-13м
450	40,9	53,276	26,7	36,36	25,6	34,800	40,9	53,276	26,7	36,36	25,6	34,800	5-13м
500	45,4	65,538	29,7	44,817	28,4	42,900	45,4	65,538	29,7	44,817	28,4	42,900	5-13м
560	50,8	82,119	33,2	56,162	31,9	53,700	50,8	82,119	33,2	56,162	31,9	53,700	5-13м
630	57,2	104,034	37,4	71,119	35,8	68,100	57,2	104,034	37,4	71,119	35,8	68,100	5-13м

ТРУБИ ВОДОПРОВІДНІ НАПІРНІ З ПОЛІЕТИЛЕНУ

PLUMBING PRESSURE PIPES FROM POLYETHYLEN

ДСТУ Б В.2.7 - 151:2008, ДСТУ Б EN 12201-2:2018

Труби використовуються для будівництва зовнішніх мереж (водопроводів, артезіанських скважин, систем меліорації, самопливних та напірних каналізаційних колекторів). Гарантійний термін експлуатації труб при дотриманні правил монтажу - 50 років. Випускаються чорного кольору з синіми продольними полосами. Виготовляємо труби з ПЕ 80 и ПЕ 100 в SDR 7,4 - SDR 41.

The pipes used for building extranets (plumbings, artesian wells, reclamation systems, gravity and pressure sewers). The warranty period of pipes exploitation is 50 years if all rules of assembling were used. They are manufactured in black colour with blue lengthwise lines. The pipes production of PE 80 and PE 100 in SDR 7,4 - SDR 41.



Зовнішній діаметр, dn mm	ПЕ 100 SDR 26 (0,6 МПа)		ПЕ 100 SDR 21 (0,8 МПа)		ПЕ 100 SDR 17 (1,0 МПа)		ПЕ 100 SDR 11 (1,6 МПа)		Бухти / обрізки, м.п.
	Товщина стінки, мм	«Маса, кг / м.п.»	Товщина стінки, мм	«Маса, кг / м.п.»	Товщина стінки, мм	«Маса, кг / м.п.»	Товщина стінки, мм	«Маса, кг / м.п.»	
20	-	-	-	-	-	-	2,0	0,119	100-200
25	-	-	-	-	-	-	2,3	0,152	100-200
32	-	-	-	-	2,0	0,197	3,0	0,282	100-200
40	-	-	2,0	0,255	2,4	0,302	3,7	0,437	100-200
50	2,0	0,322	2,4	0,383	3,0	0,462	4,6	0,674	100-200
63	2,5	0,504	3,0	0,590	3,8	0,731	5,8	1,062	100-200
75	2,9	0,978	3,6	1,130	4,5	1,318	6,8	1,769	100-200
90	3,5	1,005	4,3	1,212	5,4	1,485	8,2	2,15	50-100
110	4,2	1,474	5,3	1,816	6,6	2,208	10	3,187	50-100
125	4,8	1,899	6,0	2,322	7,4	2,818	11,4	4,135	5-13м
140	5,4	2,397	6,7	2,909	8,3	3,538	12,7	5,155	5-13м
160	6,2	3,140	7,7	3,811	9,5	4,615	14,6	6,762	5-13м
180	6,9	3,909	8,6	4,787	10,7	5,834	16,4	8,544	5-13м
200	7,7	4,843	9,6	5,927	11,9	7,197	18,2	10,534	5-13м
225	8,6	6,096	10,8	7,499	13,4	9,135	20,5	13,341	5-13м
250	9,6	7,542	11,9	9,169	14,8	11,188	22,7	16,399	5-13м
280	10,7	9,413	13,4	11,577	16,6	14,059	25,4	20,564	5-13м
315	12,1	11,986	15,0	14,549	18,7	17,800	28,6	26,028	5-13м
355	13,6	15,165	16,9	18,488	21,1	22,609	32,2	33,054	5-13м
400	15,3	19,209	19,1	23,549	23,7	28,630	36,3	41,944	5-13м
450	17,2	24,288	21,5	29,781	26,7	36,360	40,9	53,276	5-13м
500	19,1	29,963	23,9	36,745	29,7	44,817	45,4	65,538	5-13м
560	21,4	37,575	26,7	46,007	33,2	56,162	50,8	82,119	5-13м
630	24,1	47,597	30,0	58,110	37,4	71,119	57,2	104,034	5-13м
710	27,2	61,627	33,9	75,109	42,1	91,367	64,5	132,241	5-13м
800	30,6	78,054	38,1	95,203	47,4	115,854	72,6	170,601	5-13м
900	34,4	99,096	42,9	120,461	53,3	146,555	81,7	210,000	5-13м
1000	38,2	121,823	47,7	148,822	59,3	181,120	90,8	259,000	5-13м
1200	45,9	175,458	57,2	214,207	71,1	252,000	108,9	373,000	5-13м

**ГНУЧКА ТЕПЛОПРОВІДНА
СИСТЕМА ТРУБОПРОВІДІВ**

ДЛЯ МЕРЕЖ ХОЛОДНОГО/
ГАРЯЧОГО ВОДОПОСТАЧАННЯ ТА
ОПАЛЕННЯ

**FLEXIBLE HEAT-CONDUCTING
PIPELINE SYSTEM**

for cold/hot water supply and
heating networks

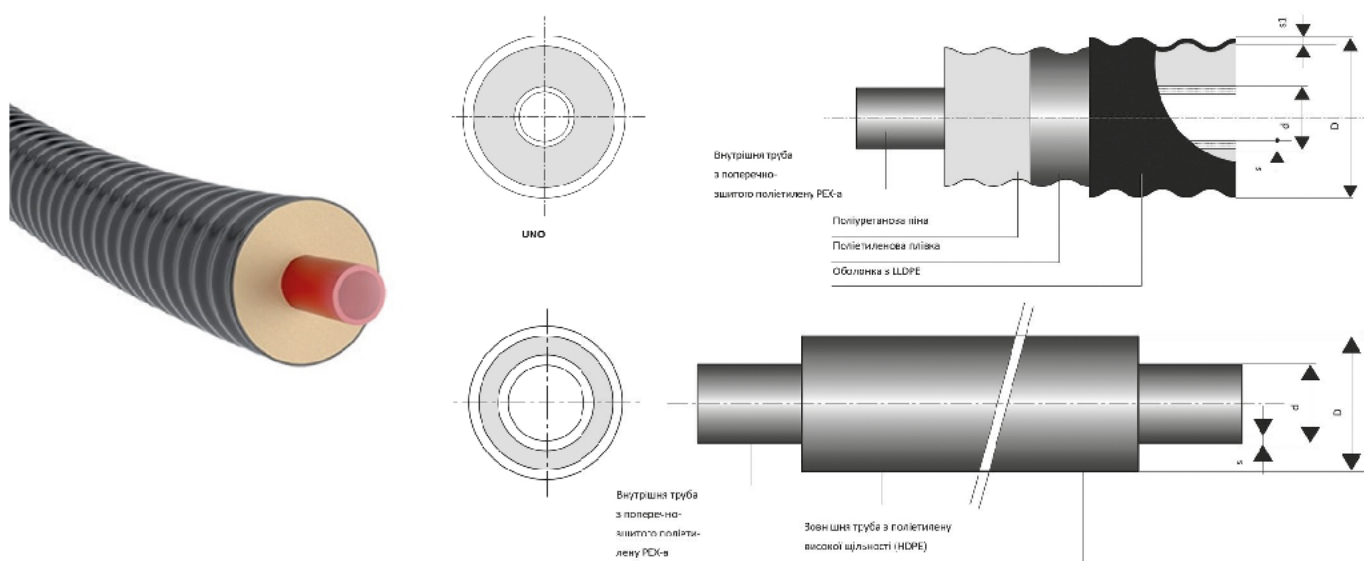
ТРУБИ ГНУЧКОЇ ПЛАСТИКОВОЇ СИСТЕМИ РЕ-Ха

PIPES OF FLEXIBLE PLASTIC SYSTEM PE-Xa

ДСТУ Б В.2.5-31:2007, ДСТУ Б В.2.7-143:2007

Гнучкі теплоізольовані труби призначені для мереж холодного/гарячого водопостачання та опалення (робоча температура 95°C, робочий тиск 1,0 МПа). Пластикові системи труб на основі структурованого поліетилену РЕ-Ха в захисній гофрованій поліетиленовій оболонці з ізоляцією зі спіненого поліуретану. Розрахунковий термін експлуатації не менше 50 років. Розрахунковий термін експлуатації на максимальних параметрах (P = 1,0 МПа, T = 95°C) – 30 років. Труби самокомпенсуючі, виготовляються в довгомірних відрізках, для підземної безканалної прокладки мереж.

Flexible heat-insulated pipes are designed for cold/hot water supply and heating networks (working temperature 95°C, working pressure 1.0 MPa). Plastic pipe system based on PE-Xa structured polyethylene in a protective corrugated polyethylene sheath with polyurethane foam insulation. Estimated service life is at least 50 years. The estimated service life at the maximum parameters (P = 1.0 MPa, T = 95°C) is 30 years. Self-compensating pipes, manufactured in long lengths, for underground channelless laying of networks.



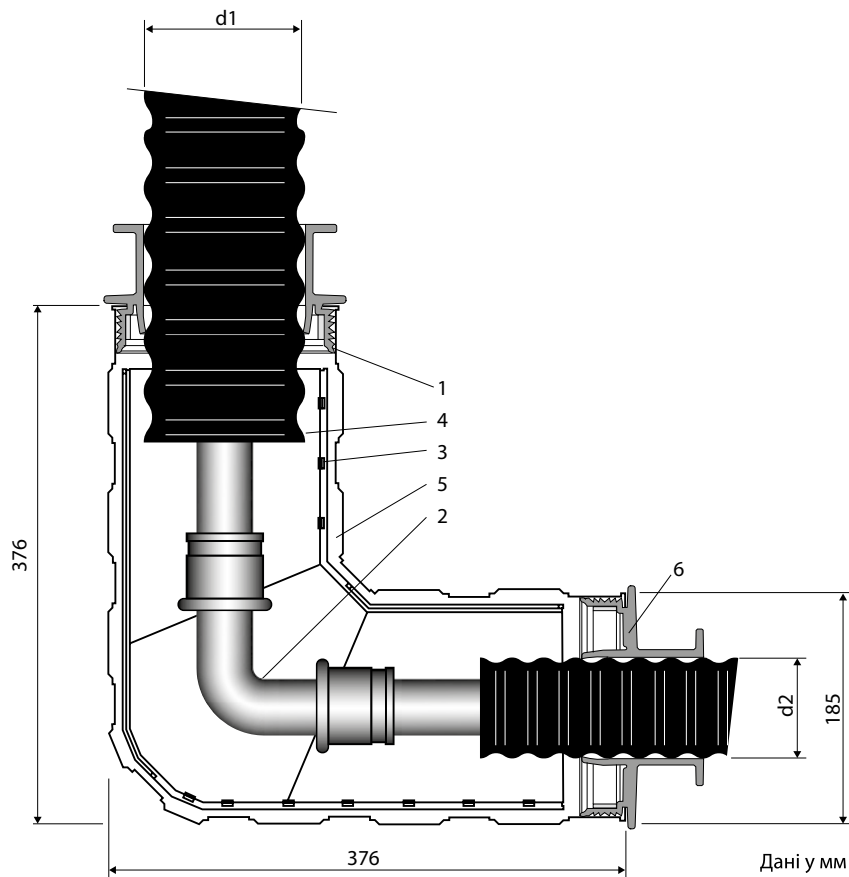
Типорозмір	Труба роб. РЕХ-а d x s, мм		Зовнішня оболонка D x s1, мм		Rmin м		Vr л/м		Вага кг/м		Lmax** Бухта Махі/ Обрізки, м.п.
	PN 6	PN 10	PN 6	PN 10	PN 6	PN 10	PN 6	PN 10	PN 6	PN 10	
25/76	25 x 2,3	25 x 3,5	78 x 1,9	78 x 2,0	0,45	0,50	0,32	0,314	0,90	1,06	1000
32/76	32 x 2,9	32 x 4,4	78 x 1,9	78 x 2,0	0,50	0,50	0,53	0,423	1,00	1,12	1000
40/91	40 x 3,7	40 x 5,5	93 x 2,1	93 x 2,2	0,55	0,55	0,83	0,660	1,39	1,56	715
50/111	50 x 4,6	50 x 6,9	113 x 2,3	113 x 2,4	0,60	0,60	1,30	1,029	1,97	2,25	450
63/126	63 x 5,8	63 x 8,7	128 x 2,7	128 x 2,7	1,00	0,65	2,07	1,633	2,60	3,06	291
75/142	75 x 6,8	75 x 10,3	143 x 2,9	143 x 2,9	0,70	0,70	2,96	2,323	3,39	4,03	260
90/162	90 x 8,2	90 x 12,3	163 x 3,2	163 x 3,2	1,00	1,00	4,25	3,358	4,56	5,38	149
110/162	110 x 10,0	110 x 15,1	163 x 3,2	163 x 3,2	1,10	1,10	6,36	4,999	5,10	6,02	149
125/182	125 x 11,4		183 x 3,3		1,30		8,20		6,37		12
140/202	140 x 12,7		202 x 3,3		1,40		10,31		7,60		12
160/250	160 x 14,6		250 x 3,9		-		13,43		11,31		12

**Можлива поставка частин загальної довжини. Довжина бухти при поставці може змінюватись (+/- 5%)

КОМПЛЕКТ ІЗОЛЯЦІЇ ВІДВОДА

SET OF INSULATION OF THE ELBOW

■ **Розміри:** Ø 76 – 126 мм



Полумуфта

Зовнішня оболонка Ø d1	Ø d2			
	76	91	111	126
76	x			
91		x		
111			x	
126				x

Увага: Полумуфти необхідно встановлювати так, щоб вони були захищені від дії сонячних променів!

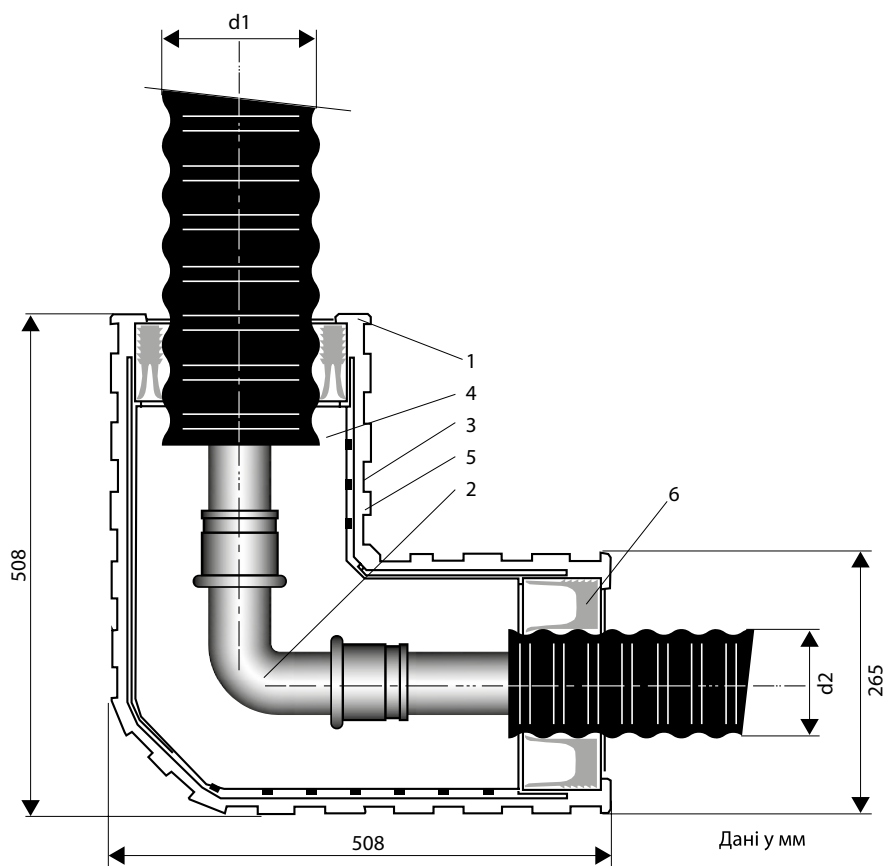
Конструкція полумуфти

1. Полумуфти з акрилонітрила-бутадієнстирола
2. Відвід 90°
3. Зажими (14 шт.)
4. Ізоляційний матеріал
5. Поверхні склеювання
6. Редукційно-ущільнююче кільце з обжимним хомутом

КОМПЛЕКТ ІЗОЛЯЦІЇ ВІДВОДА

SET OF INSULATION OF THE ELBOW

■ Розміри: Ø 142 – 182 мм



Полумуфта

Зовнішня оболонка Ø d1	Ø d2		
	142	162	182
142	x		
162		x	
182			x

Увага: Полумуфти необхідно встановлювати так, щоб вони були захищені від дії сонячних променів!

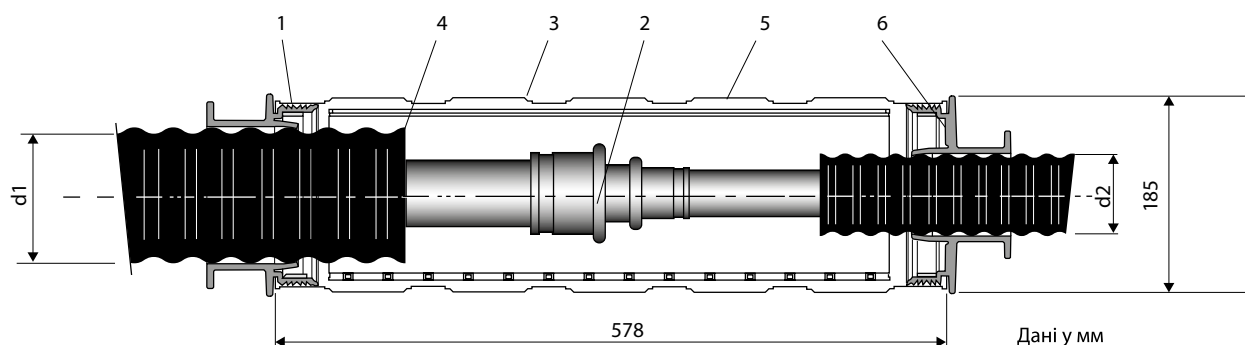
Конструкція полумуфти

1. Полумуфти з акрилонітрила-бутадієнстирола
2. Відвід 90°
3. Зажими (22 шт.)
4. Ізоляційний матеріал
5. Поверхні склеювання
6. Редукційно-ущільнюче кільце

КОМПЛЕКТ ІЗОЛЯЦІЇ СТИКА

SET OF INSULATION OF THE JOINT

■ Розміри: Ø 76 – 126 мм



Полумуфта

Зовнішня оболонка Ø d1	Ø d2			
	76	91	111	126
76	x			
91	x	x		
111	x	x	x	
126	x	x	x	x

Увага: Полумуфти необхідно встановлювати так, щоб вони були захищені від дії сонячних променів!

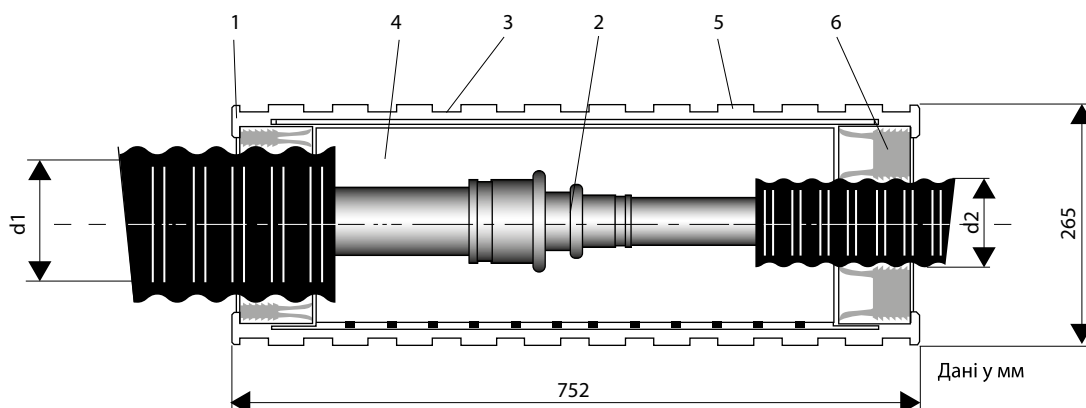
Конструкція полумуфти

1. Полумуфти з акрилонітрила-бутадієнстирола
2. Муфта з'єднувальна
3. Зажими (12 шт.)
4. Ізоляційний матеріал
5. Поверхні склеювання
6. Ущільнює-редукційне кільце з обжимним хомутом

КОМПЛЕКТ ІЗОЛЯЦІЇ СТИКА

SET OF INSULATION OF THE JOINT

■ Розміри: Ø 142 – 182 мм



Полумуфта

Зовнішня оболонка Ø d1	Ø d2		
	142	162	182
142	x		
162	x	x	
182	x	x	x

Увага: Полумуфти необхідно встановлювати так, щоб вони були захищені від дії сонячних променів!

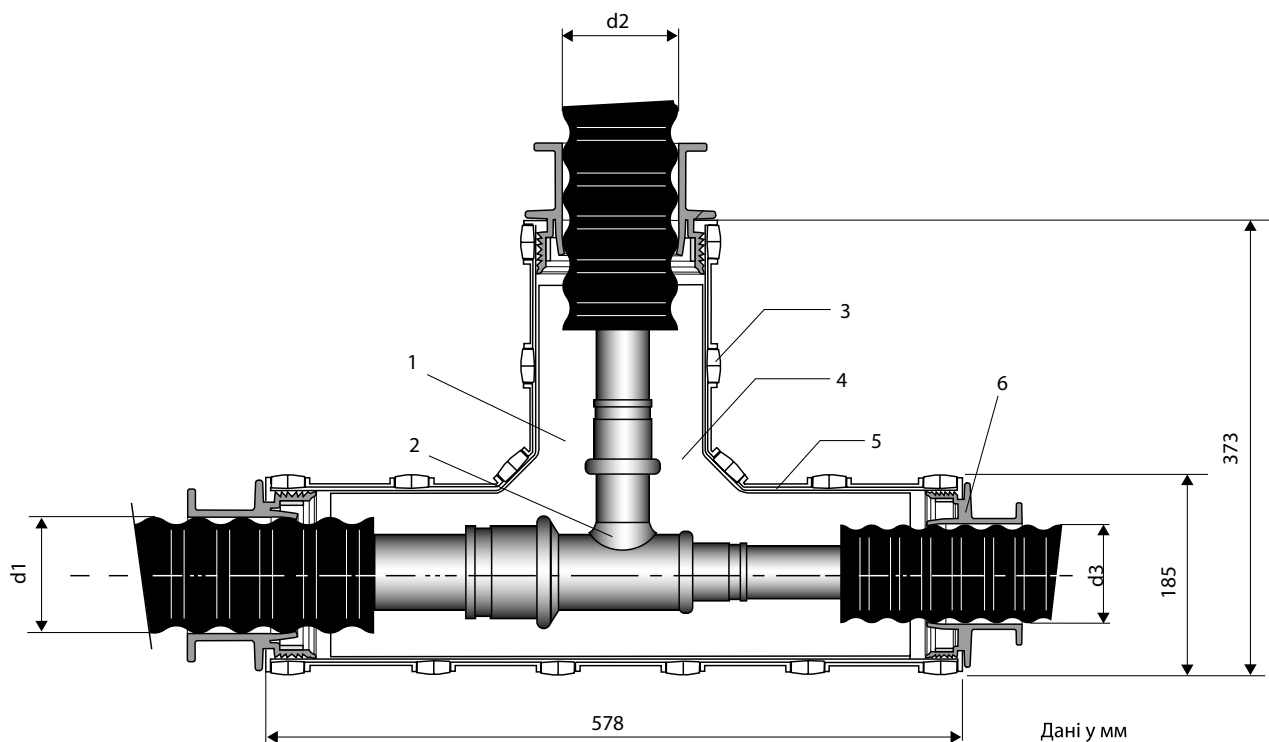
Конструкція полумуфти

1. Полумуфти з акрилонітрила-бутадієнстирола
2. Муфта з'єднувальна
3. Зажими (22 шт.)
4. Ізоляційний матеріал
5. Поверхні склеювання
6. Ущільнююче-редукційне кільце

КОМПЛЕКТ ІЗОЛЯЦІЇ ТРІЙНИКА

SET OF INSULATION OF THE TEE

■ Розміри: Ø 76 – 182 мм



Полумуфта

Зовнішня оболонка Ø d1 – Ø d3	Ø d2						
	76	91	111	126	142	162	182
142 – 142	x	x	x	x	x	x	x
142 – 126	x	x	x	x	x	x	x
142 – 111	x	x	x	x	x	x	x
142 – 91	x	x	x	x	x	x	x
142 – 76	x	x	x	x	x	x	x
162 – 162	x	x	x	x	x	x	x
162 – 142	x	x	x	x	x	x	x
162 – 126	x	x	x	x	x	x	x
162 – 111	x	x	x	x	x	x	x
162 – 91	x	x	x	x	x	x	x
162 – 76	x	x	x	x	x	x	x
182 – 182	x	x	x	x	x	x	x
182 – 162	x	x	x	x	x	x	x
182 – 142	x	x	x	x	x	x	x
182 – 126	x	x	x	x	x	x	x
182 – 111	x	x	x	x	x	x	x
182 – 91	x	x	x	x	x	x	x
182 – 76	x	x	x	x	x	x	x

Конструкція полумуфти

1. Полумуфти з акрилонітрила-бутадієнстирола
2. Трійник
3. Зажими (27 шт.)
4. Ізоляційний матеріал
5. Швидкодійчийий клей
6. Ущільнюче-редукційне кільце

Увага: Полумуфти необхідно встановлювати так, щоб вони були захищені від дії сонячних променів!

ІЗОЛЯЦІЙНИЙ МАТЕРІАЛ

СПІНЕНИЙ ПОЛІЕТИЛЕН (СРХ 25/76 – 110/182)

ЄМНІСТЬ З ПОЛІУРЕТАНОВОЮ ПІНОЮ (СРХ 25/76 – 160/250)

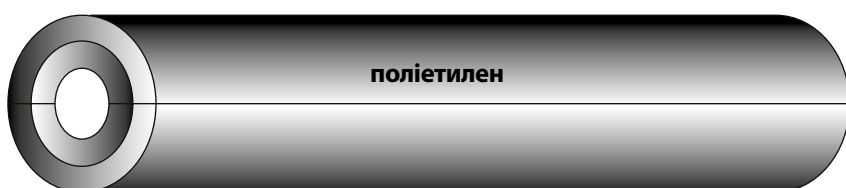
■ Ізоляційний матеріал для термоусадочних муфт

Манжети зі спіненого поліетилену (СРХ 25/76 – 110/182)

Екструдована ізоляція труб з високоякісного поліетилену із замкнутими осередками чудово підходить для ізоляції термоусадочних муфт, але не придатна для полумуфт. Різна товщина ізоляційного шару для самих поширених показників діаметрів трубопроводів.

Ізоляційний матеріал (товщина та довжина) постачається для відповідних типів муфт.

Манжети точно підганяються до муфт на будівельній площадці.



■ Ізоляційний матеріал для термоусадочних муфт та полумуфт

Ємність з поліуретанової піни (СРХ 25/76 – 160/250)

Поліуретан, що не містить фторхлорвуглеводень, спінений під дією циклопентану, в пластмасових балонах.

Необхідна кількість спіненого поліуретану (що не містить фторхлорвуглеводень) постачається в ємностях відповідного розміру для різних муфт/трійників. Компоненти постачаються окремо в двох балонах та змішуються тільки по мірі необхідності. Необхідно дотримуватися правил техніки безпеки, що викладені в доданому посібнику з монтажу.



Техніка безпеки при роботі з комплектуючими системами:

При видаленні або розпилюванні ізоляційної піни, слід надягати захисну відпилу маску.

ПАМ'ЯТАЙТЕ! При зварюванні електрозварювальних муфт та піноутворенні поліуретанової піни для муфт відбувається нагрівання конструктивних елементів.

На ізоляційних муфтах слід ліквідувати та видаляти будь-які нерівності та облямування для запобігання негерметичності системи та можливих порушень.

Під час роботи з компонентами для спінування ізоляційних муфт, слід попередньо вивчити технічне керівництво, дотримуватись заходів безпеки та обов'язково використовувати захисні окуляри та рукавички, стійкі до впливу хімічних компонентів.

ПАМ'ЯТАЙТЕ! Не допускати перевищення встановлених виробником та/або проектантом параметрів експлуатації елементів системи, тому що це може призвести до їх перевантаження та можливого порушення цілісності трубопроводів та з'єднань.

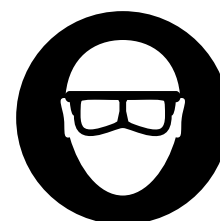
Правила техніки безпеки

Під час роботи з піно-матеріалами необхідно використовувати захисні окуляри і перчатки.

Рукавички
з полімерного матеріалу



Захисні
окуляри





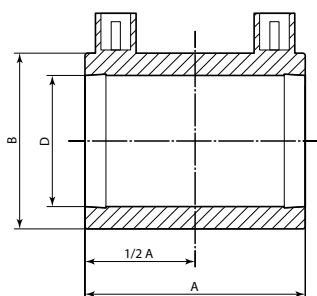
ΤΕΡΜΟΡΕΖΙΣΤΟΡΗ ΦΙΤΙΝΓΙ
ELECTROFUSION FITTINGS

МУФТА ТЕРМОРЕЗИСТОРНА

ELECTROFUSION COUPLER

ДСТУ Б В.2.7-179:2009, ДСТУ Б В.2.7-178:2009, ДСТУ Б EN 12201-3:2018

- Поліетилен ПЕ 100, SDR 11, SDR 17 / Polyethylene PE 100, SDR 11, SDR 17
- Тиск газу 10 (5) бар, води 16 (10) бар / 10 (5) bar Gas, 16 (10) bar Water
- Штирвовий контакт 4 мм / 4 mm pin connectors
- Індикатор зварювання / Indicator welding



SDR 11

Розмір / Size D (mm)	Код / Code	A (mm)	B (mm)	Вага / Weight (kg)	Пакування Packing
25	EC 02511	79	36	0,060	720
32	EC 03211	86	44	0,072	480
40	EC 04011	77	54	0,100	320
50	EC 05011	85	66	0,136	100
63	EC 06311	99	84	0,194	120
75	EC 07511	116	96	0,287	85
90	EC 09011	143	117	0,421	80
110	EC 11011	146	130	0,697	64
125	EC 12511	150	150	0,738	92
140	EC 14011	155	165	0,968	72
160	EC 16011	180	196	1,390	27
180	EC 18011	195	215	1,750	33
200	EC 20011	200	230	2,350	27
225	EC 22511	202	273	3,160	24
250	EC 25011	205	295	5,588	18
280	EC 28011	210	330	7,353	14
315	EC 31511	250	375	9,121	6
355	EC 35511	300	432	12,110	1
400	EC 40011	355	475	19,000	1
450	EC 45011	340	522	22,110	1
500	EC 50011	360	579	31,504	1
560	EC 56011	380	638	44,187	1
630	EC 63011	420	716	62,689	1

SDR 17

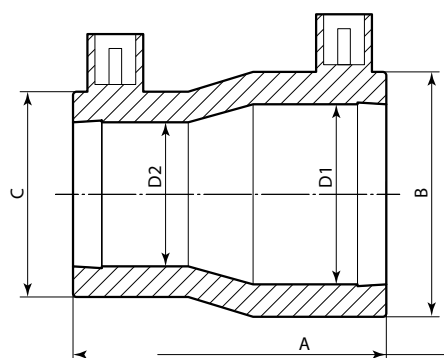
200	EC 20017	200	229	1,700	27
225	EC 22517	200	258	2,290	24
250	EC 25017	200	289	3,120	18
280	EC 28017	280	325	5,675	14
315	EC 31517	280	367	5,480	6
355	EC 35517	300	417	8,200	1
400	EC 40017	325	472	15,993	1
450	EC 45017	340	507	15,500	1
500	EC 50017	360	564	19,000	1
560	EC 56017	380	623	25,500	1
630	EC 63017	420	701	35,000	1

РЕДУКЦІЯ ТЕРМОРЕЗИСТОРНА

ELECTROFUSION REDUCER

ДСТУ Б В.2.7-179:2009, ДСТУ Б В.2.7-178:2009, ДСТУ Б EN 12201-3:2018

- Поліетилен ПЕ 100, SDR 11 / Polyethylene PE 100, SDR 11
- Тиск газу 10 бар, води 16 бар / 10 bar Gas, 16 bar Water
- Штирковий контакт 4 мм / 4 mm pin connectors
- Індикатор зварювання / Indicator welding



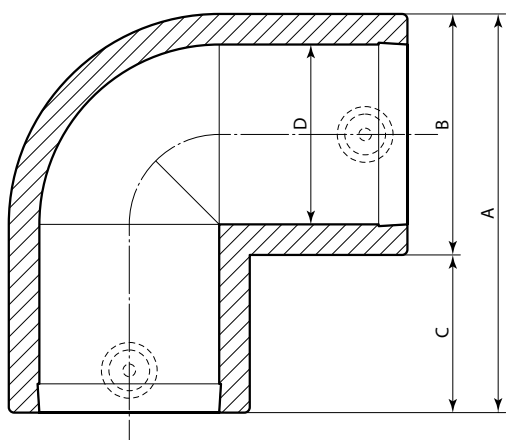
Розмір / Size D1/D2 (mm)	Код / Code	A (mm)	B (mm)	C (mm)	Вага / Weight (kg)	Пакування Packing
32/25	ER 03202511	88	45	35	0,050	550
40/25	ER 04002511	87	57,3	36	0,090	360
40/32	ER 04003211	85	56	44	0,100	310
50/25	ER 05002511	96	67	41	0,130	310
50/32	ER 05003211	94	67	44	0,120	310
50/40	ER 05004011	87	67,8	57	0,130	270
63/32	ER 06303211	110	82	47	0,190	270
63/40	ER 06304011	102	81,3	58	0,200	250
63/50	ER 06305011	101	81	65	0,200	140
75/63	ER 07506311	121	91	84	0,320	76
90/63	ER 09006311	153	111	81	0,450	32
90/75	ER 09007511	155	115	101	0,510	32
110/63	ER11006311	170	138	92	0,810	48
110/75	ER11007511	170	138	104	0,870	48
110/90	ER 11009011	170	140	120	0,860	36
160/110	ER 16011011	215	193	141	1,720	12
160/125	ER 16012511	220	219	150	1,860	12

КОЛІНО ТЕРМОРЕЗИСТОРНЕ 90° "ВІДВІД"

ELECTROFUSION ELBOW 90°

ДСТУ Б В.2.7-179:2009, ДСТУ Б В.2.7-178:2009, ДСТУ Б EN 12201-3:2018

- Поліетилен ПЕ 100, SDR 11 / Polyethylene PE 100, SDR 11
- Тиск газу 10 бар, води 16 бар / 10 bar Gas, 16 bar Water
- Штирковий контакт 4 мм / 4 mm pin connectors
- Індикатор зварювання / Indicator welding



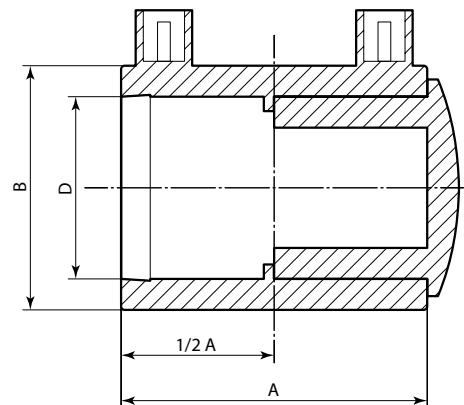
Розмір / Size D (mm)	Код / Code	A (mm)	B (mm)	C (mm)	Вага / Weight (kg)	Пакування Packing
32	EE 9003211	81	43	38	0,084	450
40	EE 9004011	96	56	40	0,162	300
50	EE 9005011	111	69	42	0,240	110
63	EE 9006311	128	81	47	0,320	120
75	EE 9007511	151	95	56	0,500	90
90	EE 9009011	189	111	78	0,900	40
110	EE 9011011	189	137	52	1,250	33
160	EE 9016011	275	193	83	3,000	21

ЗАГЛУШКА ТЕРМОРЕЗИСТОРНА

ELECTROFUSION END CAP

ДСТУ Б В.2.7-179:2009, ДСТУ Б В.2.7-178:2009, ДСТУ Б EN 12201-3:2018

- Поліетилен ПЕ 100, SDR 11 / Polyethylene PE 100, SDR 11
- Тиск газу 10 бар, води 16 бар / 10 bar Gas, 16 bar Water
- Штир'ювий контакт 4 мм / 4 mm pin connectors
- Індикатор зварювання / Indicator welding



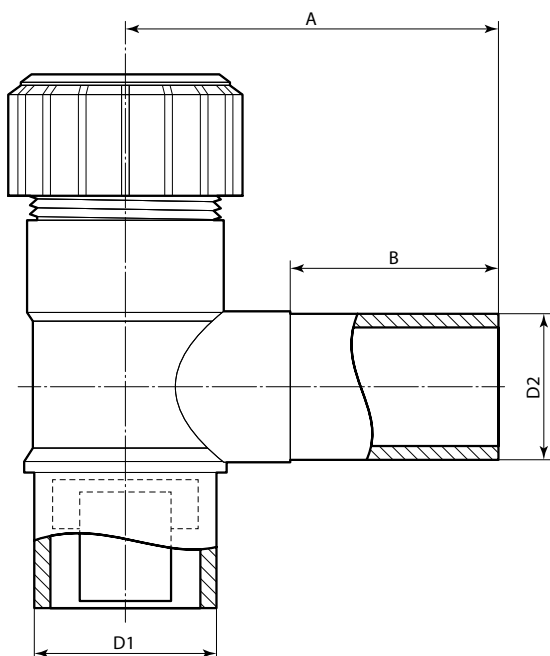
Розмір / Size D (mm)	Код / Code	A (mm)	B (mm)	Вага / Weight (kg)	Пакування Packing
25	ЕЕС 02511	81	36	0,070	720
32	ЕЕС 03211	92	44	0,090	480
40	ЕЕС 04011	84	58	0,130	320
50	ЕЕС 05011	93	68	0,190	100
63	ЕЕС 06311	110	81	0,300	120
75	ЕЕС 07511	124	100	0,450	85
90	ЕЕС 09011	153	113	0,700	80
110	ЕЕС 11011	161	135	1,020	64
125	ЕЕС 12511	186	156	1,330	92
140	ЕЕС 14011	215	167	1,710	72
160	ЕЕС 16011	221	192	2,540	27

ГОЛОВНА ЧАСТИНА СІДЛА З ФРЕЗОЮ

TAPPING TEE

ДСТУ Б В.2.7-179:2009, ДСТУ Б В.2.7-178:2009, ДСТУ Б EN 12201-3:2018

- Поліетилен ПЕ 100, SDR 11 / Polyethylene PE 100, SDR 11
- Тиск газу 10 бар, води 16 бар / 10 bar Gas, 16 bar Water
- Із вбудованою фрезою для врізки під тиском / With integrated cutter Pressure Tapping
- Подовжений вихід для зварювання / Long vent for welding
- Заглушка з ущільнювальним кільцем для герметизації / End Cap with gasket ring
- Для використання з сідловим відводом для врізки в трубу / Is used with Branch Saddle



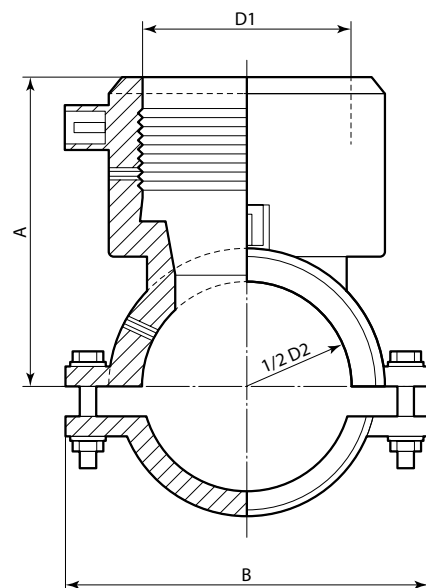
Розмір / Size D1/D2 (mm)	Код / Code	A (mm)	B (mm)	Вага / Weight (kg)	Пакування Packing
63/25	ТТ 632511	56	69	0,652	1
63/32	ТТ 633211	71	130	0,668	1
63/40	ТТ 634011	56	130	0,710	1
63/50	ТТ 635011	71	130	0,758	1

СІДЛОВИЙ ВІДВІД ТЕРМОРЕЗИСТОРНИЙ «СІДЛО»

ELECTROFUSION SADDLE

ДСТУ Б В.2.7-179:2009, ДСТУ Б В.2.7-178:2009, ДСТУ Б EN 12201-3:2018

- Поліетилен ПЕ 100, SDR 11 / Polyethylene PE 100, SDR 11
- Тиск газу 10 бар, води 16 бар / 10 bar Gas, 16 bar Water
- Можна використовувати в парі зі Спіготом / May be used with Spigot Reducer
- З литою відповідно нижньою частиною / Monoblock bottom part
- Штирьовий контакт 4 мм / 4 mm pin connectors
- Індикатор зварювання / Indicator welding



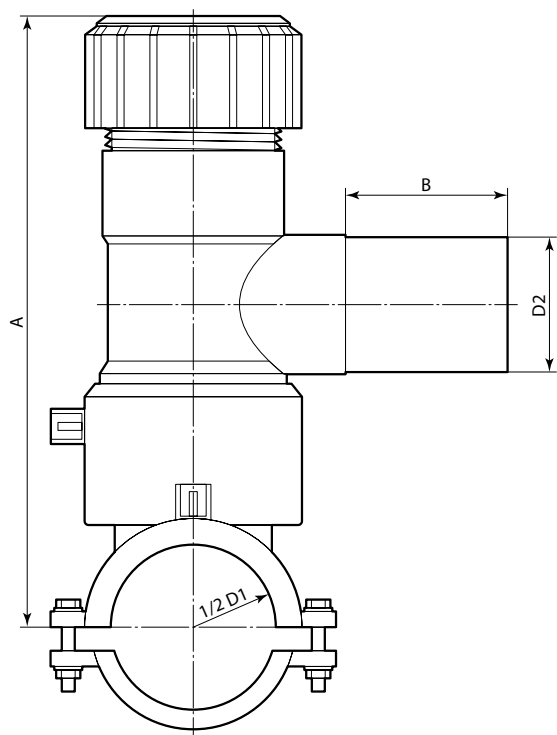
Розмір / Size D1/D2 (mm)	Код / Code	A (mm)	B (mm)	Вага / Weight (kg)	Пакування Packing
40/32	ES 04003211	94	62	0,270	100
50/32	ES 05003211	93	70	0,277	63
63/63	ES 06306311	92	86	0,473	48
75/63	ES 07506311	91	123	0,493	55
90/63	ES 09006311	94	142	0,614	45
110/90	ES 11009011	101	156	0,788	36

ТЕРМОРЕЗИСТОРНА ВРІЗКА З ФРЕЗОЮ

ELECTROFUSION TAPPING TEE

ДСТУ Б В.2.7-179:2009, ДСТУ Б В.2.7-178:2009, ДСТУ Б EN 12201-3:2018

- Поліетилен ПЕ 100, SDR 11 / Polyethylene PE 100, SDR 11
- Тиск газу 10 бар, води 16 бар / 10 bar Gas, 16 bar Water
- Із вбудованою фрезою для врізки під тиском / With integrated cutter Pressure Tapping
- Подовжений вихід для зварювання / Long vent for welding
- Заглушка з ущільнювальним кільцем для герметизації / End Cap with gasket ring
- Для використання з сідловим відводом для врізки в трубу / Is used with Branch Saddle



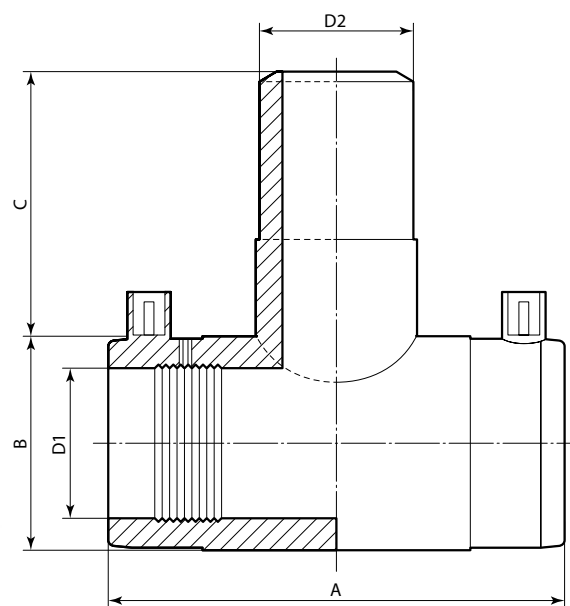
Розмір / Size D1/D2 (mm)	Код / Code	A (mm)	B (mm)	Вага / Weight (kg)	Пакування Packing
40/25	ETS 04002511	99	70	0,270	1
40/32	ETS 04003211	99	70	0,277	1
50/25	ETS 05002511	104	70	0,363	1
50/32	ETS 05003211	104	70	0,396	1

ТРІЙНИК 90° ТЕРМОРЕЗИСТОРНИЙ РІВНОСТОРОННІЙ

ELECTROFUSION TEE 90° EQUAL

ДСТУ Б В.2.7-179:2009, ДСТУ Б В.2.7-178:2009, ДСТУ Б EN 12201-3:2018

- Поліетилен ПЕ 100, SDR 11 / Polyethylene PE 100, SDR 11
- Тиск газу 10 бар, води 16 бар / 10 bar Gas, 16 bar Water
- Штирковий контакт 4 мм / 4 mm pin connectors
- Індикатор зварювання / Indicator welding



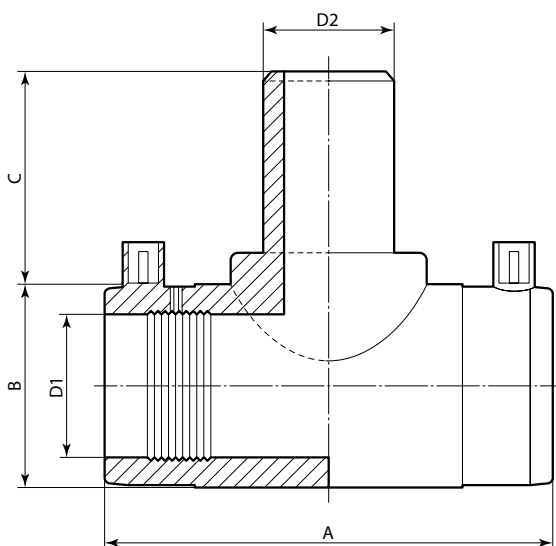
Розмір / Size D1=D2 (mm)	Код / Code	A (mm)	B (mm)	C (mm)	Вага / Weight (kg)	Пакування Packing
32	ET 03211	105	45	50	0,100	260
40	ET 04011	110	55	65	0,170	120
50	ET 05011	155	68	77	0,310	63
63	ET 06311	155	81	80	0,410	50
75	ET 07511	222	92	82	0,700	32
90	ET 09011	241	110	88	1,010	20
110	ET 11011	262	132	97	1,560	12
160	ET 16011	340	195	110	4,420	4

ТРІЙНИК 90° ТЕРМОРЕЗИСТОРНИЙ РЕДУКЦІЙНИЙ

ELECTROFUSION TEE 90° REDUCER

ДСТУ Б В.2.7-179:2009, ДСТУ Б В.2.7-178:2009, ДСТУ Б EN 12201-3:2018

- Поліетилен ПЕ 100, SDR 11 / Polyethylene PE 100, SDR 11
- Тиск газу 10 бар, води 16 бар / 10 bar Gas, 16 bar Water
- Штир'ювий контакт 4 мм / 4 mm pin connectors
- Індикатор зварювання / Indicator welding



Розмір / Size D1/D2 (mm)	Код / Code	A (mm)	B (mm)	C (mm)	Вага / Weight (kg)	Пакування Packing
32/25	ERT 03202511	108	45	44	0,120	1
40/32	ERT 04003211	107	58	45	0,170	1
50/32	ERT 05003211	152	67	57	0,280	1
50/40	ERT 05004011	156	68	62	0,280	1
63/32	ERT 06303211	155	82	44	0,360	1
63/50	ERT 06305011	155	80	60	0,370	1
75/63	ERT 07506311	222	92	78	0,990	1
90/63	ERT 09006311	241	110	83	0,990	1
110/90	ERT 11009011	264	134	89	1,560	1



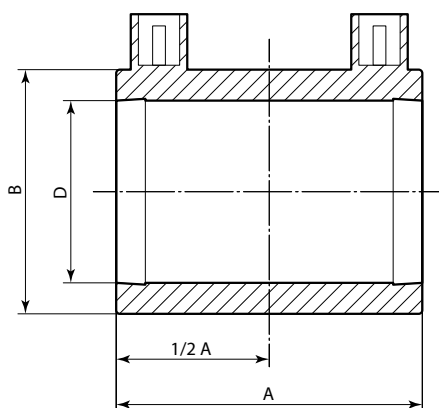
ΤΕΡΜΟΡΕΖΙΣΤΟΡΗ ΦΙΤΙΝΓΙ ΡΕ-ΡΤ
ELECTROFUSION FITTINGS PE-RT

МУФТА ТЕРМОРЕЗИСТОРНА РЕ-RT

ELECTROFUSION COUPLER PE-RT

ТУ У В.2.7-22.2-37306731-001:2015

- **Термостійкий поліетилен РЕ-RT (тип 2 марки Dowlex 2388) /**
Resistant polyethylene PE-RT (type 2 marks Dowlex 2388)
- **Тиск для води 10 бар / 10 bar Water**
- **Температура максимальна 95°C / Maximum temperature 95°C**
- **Штир'ювий контакт 4 мм / 4 mm pin connectors**
- **Індикатор зварювання / Indicator welding**
- **Виконуються в чорному кольорі, по домовленості з клієнтом - в червоному /**
Executed in black color, in agreement with the client - in red



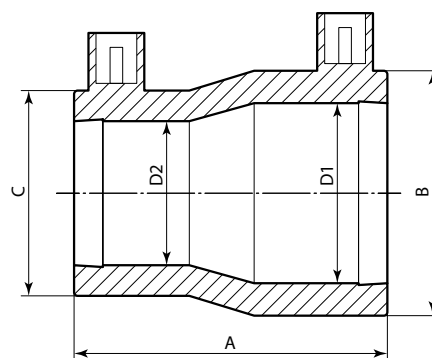
Розмір / Size D (mm)	Код / Code	A (mm)	B (mm)	Вага / Weight (kg)	Пакування Packing
25	ЕСР 02511	77	36	0,066	720
32	ЕСР 03211	86	44	0,083	480
40	ЕСР 04011	77	54	0,115	320
50	ЕСР 05011	84	66	0,156	100
63	ЕСР 06311	102	81	0,223	120
75	ЕСР 07511	115	96	0,330	85
90	ЕСР 09011	145	113	0,484	80
110	ЕСР 11011	146	138	0,802	64
125	ЕСР 12511	150	154	0,849	92
140	ЕСР 14011	153	172	1,113	72
160	ЕСР 16011	180	196	1,529	27
180	ЕСР 18011	195	219	1,925	33
200	ЕСР 20011	200	244	2,585	27

РЕДУКЦІЯ ТЕРМОРЕЗИСТОРНА PE-RT

ELECTROFUSION REDUCER PE-RT

ТУ У В.2.7-22.2-37306731-001:2015

- **Термостійкий поліетилен PE-RT (тип 2 марки Dowlex 2388) /**
Resistant polyethylene PE-RT (type 2 marks Dowlex 2388)
- **Тиск для води 10 бар / 10 bar Water**
- **Температура максимальна 95°C / Maximum temperature 95°C**
- **Штирковий контакт 4 мм / 4 mm pin connectors**
- **Індикатор зварювання / Indicator welding**
- **Виконуються в чорному кольорі, по домовленості з клієнтом - в червоному /**
Executed in black color, in agreement with the client - in red



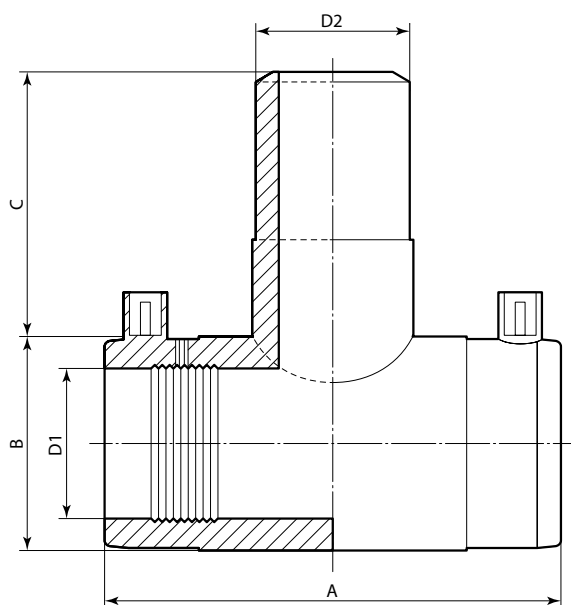
Розмір / Size D1/D2 (mm)	Код / Code	A (mm)	B (mm)	C (mm)	Вага / Weight (kg)	Пакування Packing
32/25	ERP 03202511	87	44,2	37	0,070	550
40/25	ERP 04002511	87	57,3	36	0,100	360
40/32	ERP 04003211	85	57,4	46	0,100	310
50/25	ERP 05002511	95	67,7	46	0,130	310
50/32	ERP 05003211	93	67,5	46	0,120	310
50/40	ERP 05004011	87	67,8	57	0,130	270
63/32	ERP 06303211	111	81	46	0,180	270
63/40	ERP 06304011	102	81,3	58	0,200	250
63/50	ERP 06305011	101	81	65	0,200	140
75/63	ERP 07506311	118	100	82	0,400	76
90/63	ERP 09006311	154	115,7	82	0,450	32
90/75	ERP 09007511	155	115	101	0,510	32
110/63	ERP11006311	169	140,5	82	0,780	48
110/75	ERP11007511	170	140	100	0,830	48
110/90	ERP 11009011	170	140,4	115	0,860	36
160/110	ERP 16011011	220	195,5	136	1,700	12
160/125	ERP 16012511	220	219	150	1,860	12

ТРІЙНИК 90° ТЕРМОРЕЗИСТОРНИЙ РІВНОСТОРОННІЙ PE-RT

ELECTROFUSION TEE 90° EQUAL PE-RT

ТУ У В.2.7-22.2-37306731-001:2015

- **Термостійкий поліетилен PE-RT (тип 2 марки Dowlex 2388) /**
Resistant polyethylene PE-RT (type 2 marks Dowlex 2388)
- **Тиск для води 10 бар / 10 bar Water**
- **Температура максимальна 95°C / Maximum temperature 95°C**
- **Штирьовий контакт 4 мм / 4 mm pin connectors**
- **Індикатор зварювання / Indicator welding**
- **Виконуються в чорному кольорі, по домовленості з клієнтом - в червоному /**
Executed in black color, in agreement with the client - in red



Розмір / Size D1=D2 (mm)	Код / Code	A (mm)	B (mm)	C (mm)	Вага / Weight (kg)	Пакування Packing
32	ETP 03211	107,7	45,2	45	0,160	260
40	ETP 04011	107,4	57,8	50	0,170	120
50	ETP 05011	156	67,8	57	0,310	63
63	ETP 06311	155	80,6	63	0,410	50
75	ETP 07511	222	92	82	0,700	32
90	ETP 09011	241	110,2	88	1,020	20
110	ETP 11011	262	132	97	1,560	12
160	ETP 16011	340	194,5	110	4,420	4



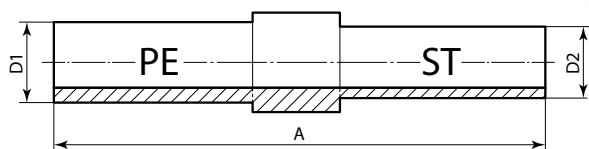
ПЕРЕХІД ПЕ /СТАЛЬ
PE / STEEL

ПЕРЕХІД ПЕ/СТАЛЬ

PE/STEEL

ДСТУ Б В.2.7-177:2009, ТУ У В.2.7-25.2-33706122-001:2010

- Поліетилен ПЕ 100, SDR 11 / Polyethylene PE 100, SDR 11
- Тиск газу 10 бар / води 16 бар / 10 bar Gas, 16 bar Water
- Придатний до електрозварювання / Suitable for electric welding
- Стальна труба без пластикової оболонки, відповідає стандарту / Steel pipe without plastic casing complies



Розмір / Size D1/D2 (mm)	Код / Code	D1 (mm)	D2 (mm)	A (mm)	Вага / Weight (kg)	Пакування Packing
25/20	TS 02502011	25	27	450	0,480	210
32/25	TS 03202511	32	32	460	0,700	210
40/32	TS 04003211	40	42	460	0,940	64
50/40	TS 05004011	50	48	460	1,080	49
63/50	TS 06305011	63	57	460	1,650	36
75/63	TS 07506311	76	76	460	1,930	60
90/80	TS 09008011	90	89	510	2,800	45
110/100	TS 11010011	110	108	520	5,050	32
125/100	TS 12510011	125	108	520	4,690	1
140/125	TS 14012511	140	133	520	6,680	1
160/150	TS 16015011	160	159	520	10,950	1
180/150	TS 18015011	180	159	580	11,300	1
200/160	TS 20016011	200	159	580	11,800	1
200/200	TS 20020011	200	219	600	19,800	1
225/200	TS 22520011	225	219	600	28,700	1
250/200	TS 25020011	250	219	620	29,720	1
280/250	TS 28025011	280	273	620	30,000	1
315/250	TS 31525011	315	273	620	38,240	1
315/300	TS 31530011	315	325	630	46,000	1
355/300	TS 35530011	355	325	630	46,480	1
400/377	TS 40037711	400	377	640	74,000	1
400/400	TS 40040011	400	426	644	98,000	1
500/500	TS 50050011	500	500	650	96,100	1
560/530	TS 56053011	560	530	655	109,200	1
630/530	TS 63053011	630	530	660	122,300	1
630/630	TS 63063011	630	630	670	135,400	1
710/630	TS 71063011	710	630	680	148,500	1

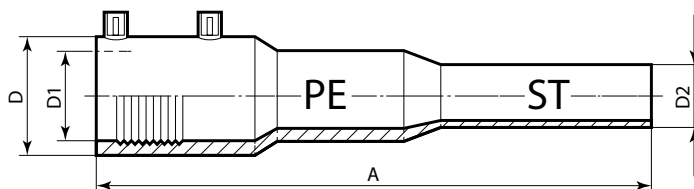
Згідно запису також доступні фланцеві з'єднання / Flanged joint available on request

ПЕРЕХІД МУФТА ПЕ /СТАЛЬ

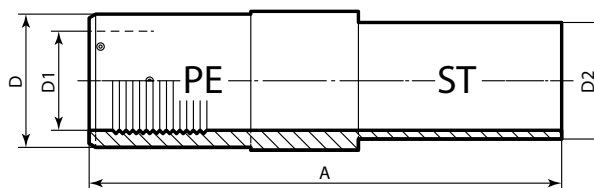
COUPLER PE/STEEL

ДСТУ Б В.2.7-177:2009, ТУ У В.2.7-25.2-33706122-001:2010

- Поліетилен ПЕ 100, SDR 11 / Polyethylene PE 100, SDR 11
- Тиск газу 10 бар / води 16 бар / 10 bar Gas, 16 bar Water
- Штирвовий контакт 4 мм / 4 mm pin connectors
- Індикатор зварювання / Indicator welding
- Придатний до електрозварювання / Suitable for electric welding
- Стальна труба без пластикової оболонки, відповідає стандарту / Steel pipe without casing complies



Розмір / Size D1/D2 (mm)	Код / Code	D1 (mm)	D2 (mm)	A (mm)	Вага / Weight (kg)	Пакування Packing
32/25	ECS 03202511	32	27	388	1,190	120
63/50	ECS 06305011	63	57	410	1,600	40
90/80	ECS 09008011	90	89	397	5,230	12
110/100	ECS 11010011	110	108	420	8,380	1



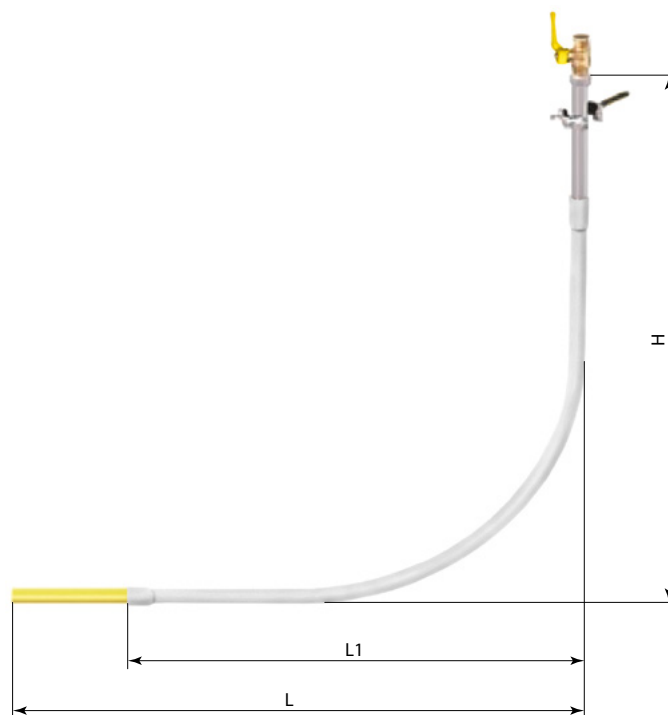
Розмір / Size D1/D2 (mm)	Код / Code	D1 (mm)	D2 (mm)	A (mm)	Вага / Weight (kg)	Пакування Packing
160/150	ECS 16015011	160	159	484	12,830	1
180/150	ECS 18015011	180	159	388	12,800	1
200/160	ECS 20016011	200	169	410	15,600	1
200/200	ECS 20020011	200	219	397	19,860	1
225/200	ECS 22520011	225	219	420	39,120	1
250/200	ECS 25020011	250	219	484	47,980	1
280/250	ECS 28022011	280	273	388	57,000	1
315/250	ECS 31525011	315	273	410	63,630	1
315/300	ECS 31530011	315	325	397	71,800	1

ЦОКОЛЬНИЙ ГАЗОВИЙ ВВІД (ДВОРОВИЙ ВВІД) - ПЕРЕХІД ПЕ/СТАЛЬ З ПОЛІЕТИЛЕНОВОЮ ТРУБОЮ PE/STEEL WITH A PLASTIC TUBE

ДСТУ Б В.2.7-177:2009, ТУ У В.2.7-25.2-33706122-001:2010

В комплект входит: / The kit includes:

- **Шаровий кран, підключається через накидну гайку або різьбу /**
Ball valve, is connected via the coupling nut or the read
- **Алюмінієвий футляр довжиною 2 м /**
Aluminum case 2 m
- **Перехід ПЕ / Сталь з довгою поліетиленовою трубою 3,5 м /**
PE / Steel with a long plastic tube of 3.5 m
- **Дюбель з хомутом /**
Plug with collar
- **Муфта терморезисторна, що дорівнює діаметру ПЕ труби /**
Electrofusion coupler, equal to the diameter of PE pipe



Розмір / Size D1/D2 (mm)	Код / Code	L (mm)	L1 (mm)	H (mm)	Вага / Weight (kg)	Пакування Packing
25/20	GGE 02511	1700	1300	1900	2,06	1
32/25	GGE 03211	1700	1300	1900	2,70	1
40/32	GGE 04011	1900	1500	2100	3,80	1



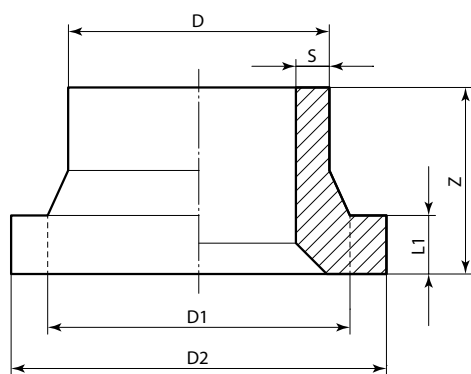
СТИКОВІ ФІТИНГИ
BUTT FITTINGS

БУРТОВА ВТУЛКА КОРОТКА

SPIGOT FLANGE ADAPTOR SHORT

ДСТУ Б В.2.7-178:2009, ДСТУ Б В.2.7-179:2009, ДСТУ Б EN 12201-3:2018
ТУ У В.2.7-25.2-33706122-002:2014

- Поліетилен ПЕ 100, SDR 11, SDR 17 / Polyethylene PE 100, SDR 11, SDR 17
- Тиск газу 10 (5) бар / води 16 (10) бар / 10 (5) bar Gas / 16 (10) bar Water
- Можливість нарощування за рахунок зварювання в стик / Ability to increase by welding butt



SDR 11

Розмір / Size D (mm)	Код / Code	D1 (mm)	D2 (mm)	Z (mm)	L1 (mm)	S (mm)	Вага / Weight (kg)	Пакування Packing
315	SAS 31511	335	430	100	35	28,6	3,120	17
355	SAS 35511	373	430	102	40	32,2	4,830	4
400	SAS 40011	427	482	100	46	36,3	6,350	3
450	SAS 45011	514	585	120	50	40,9	9,490	3
500	SAS 50011	530	585	120	60	45,4	11,000	3
560	SAS 56011	615	685	120	60	50,8	14,080	1
630	SAS 63011	642	685	115	60	57,2	15,000	1

SDR 17

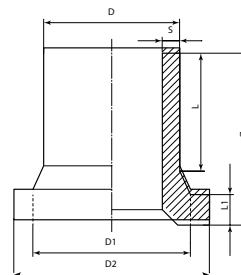
Розмір / Size D (mm)	Код / Code	D1 (mm)	D2 (mm)	Z (mm)	L1 (mm)	S (mm)	Вага / Weight (kg)	Пакування Packing
315	SAS 31517	335	370	100	25	18,7	2,200	17
355	SAS 35517	373	430	91	30	21,1	3,170	4
400	SAS 40017	427	482	90	33	23,7	5,410	3
450	SAS 45017	514	585	100	46	26,7	8,880	3
500	SAS 50017	530	585	108	46	29,7	7,350	3
560	SAS 56017	615	685	120	50	33,2	11,600	1
630	SAS 63017	642	685	115	60	37,4	10,100	1

БУРТОВА ВТУЛКА ДОВГА

SPIGOT FLANGE ADAPTOR LONG

ДСТУ Б В.2.7-178:2009, ДСТУ Б В.2.7-179:2009, ДСТУ Б EN 12201-3:2018
ТУ У В.2.7-25.2-33706122-002:2014

- Поліетилен ПЕ 100, SDR 11, SDR 17 / Polyethylene PE 100, SDR 11, SDR 17
- Тиск газу 10 (5) бар / води 16 (10) бар / 10 (5) bar Gas / 16 (10) bar Water
- Цільнолита / Cast



SDR 11

Розмір / Size D (mm)	Код / Code	D1 (mm)	D2 (mm)	L (mm)	L1 (mm)	Z (mm)	S (mm)	Вага / Weight (kg)	Пакування / Packing
63	SAL 06311	74	102	69	14	114	5,8	0,210	120
75	SAL 07511	78	122	74	16	125	6,8	0,330	75
90	SAL 09011	91	134	96	17	125	8,2	0,430	48
110	SAL 11011	116	158	100	18	134	10,0	0,560	64
125	SAL 12511	135	158	115	25	158	11,4	0,790	96
140	SAL 14011	142	188	129	25	170	12,7	1,110	70
160	SAL 16011	161	212	116	25	158	14,6	1,470	54
180	SAL 18011	196	212	138	30	185	16,4	1,770	42
200	SAL 20011	222	268	112	32	162	18,2	2,380	30
225	SAL 22511	245	268	120	32	171	20,5	2,680	29
250	SAL 25011	273	320	129	35	192	22,7	3,950	18
280	SAL 28011	300	320	149	35	204	25,4	4,460	15
315	SAL 31511	325	370	150	35	200	28,6	5,970	12
355	SAL 35511	377	430	164	40	255	32,3	12,359	17
400	SAL 40011	426	482	179	46	285	36,4	13,901	4
450	SAL 45011	480	585	195	60	340	40,9	20,412	3
500	SAL 50011	530	585	212	60	350	45,5	25,419	3
560	SAL 56011	618	684	235	60	365	50,9	33,789	1
630	SAL 63011	630	684	255	60	400	57,3	42,053	1

SDR 17

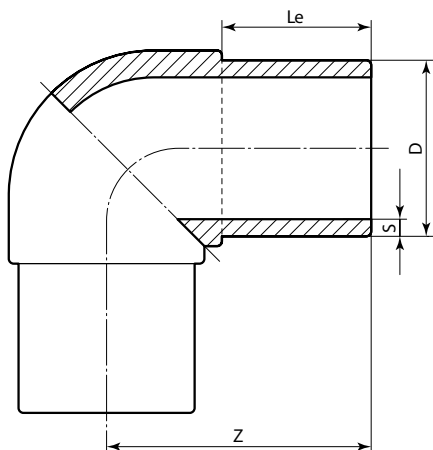
Розмір / Size D (mm)	Код / Code	D1 (mm)	D2 (mm)	L (mm)	L1 (mm)	Z (mm)	S (mm)	Вага / Weight (kg)	Пакування / Packing
63	SAL 06317	74	102	70	14	116	3,8	0,190	120
75	SAL 07517	78	122	74	16	125	4,5	0,320	75
90	SAL 09017	91	134	96	17	130	5,4	0,320	48
110	SAL 11017	116	158	100	18	134	6,6	0,470	64
125	SAL 12517	135	158	114	18	158	7,4	0,530	96
140	SAL 14017	142	188	126	18	162	8,3	0,800	70
160	SAL 16017	161	212	118	18	154	9,5	0,940	54
180	SAL 18017	196	212	137	20	178	10,7	1,190	42
200	SAL 20017	222	268	112	24	157	11,9	1,670	30
225	SAL 22517	245	268	121	24	162	13,4	1,850	29
250	SAL 25017	273	320	131	25	180	14,8	2,710	18
280	SAL 28017	300	320	150	25	190	16,6	3,250	15
315	SAL 31517	325	370	150	25	190	18,7	4,100	12
355	SAL 35517	377	430	164	30	255	32,3	7,014	17
400	SAL 40017	426	482	179	33	285	36,4	10,850	4
450	SAL 45017	480	585	195	46	340	40,9	16,334	3
500	SAL 50017	530	585	212	46	350	45,5	17,210	3
560	SAL 56017	618	684	235	50	365	50,9	25,078	1
630	SAL 63017	630	684	255	50	400	57,3	28,591	1

КОЛІНО 90° «ВІДВІД»

SPIGOT ELBOW 90°

ДСТУ Б В.2.7-179:2009, ДСТУ Б В.2.7-178:2009, ДСТУ Б EN 12201-3:2018

- Поліетилен ПЕ 100, SDR 11, SDR 17 / Polyethylene PE 100, SDR 11, SDR 17
- Тиск газу 10 (5) бар / води 16 (10) бар / 10 (5) bar Gas / 16 (10) bar Water



SDR 11

Розмір / Size D (mm)	Код / Code	Le (mm)	Z (mm)	S (mm)	Вага / Weight (kg)	Пакування Packing
63	SE 06311	63	95	5,8	0,219	63
75	SE 07511	70	105	6,8	0,337	56
90	SE 09011	79	120	8,2	0,601	48
110	SE 11011	82	149	10,0	1,000	40
125	SE 12511	87	140	11,4	1,270	36
140	SE 14011	92	150	12,7	1,690	21
160	SE 16011	103	202	14,6	2,640	13
180	SE 18011	105	170	16,4	3,310	12
200	SE 20011	112	185	18,2	4,450	12
225	SE 22511	120	200	20,5	5,990	12
250	SE 25011	129	217	22,7	8,020	1
280	SE 28011	139	238	25,4	11,250	1
315	SE 31511	150	256	28,6	15,320	1

SDR 17

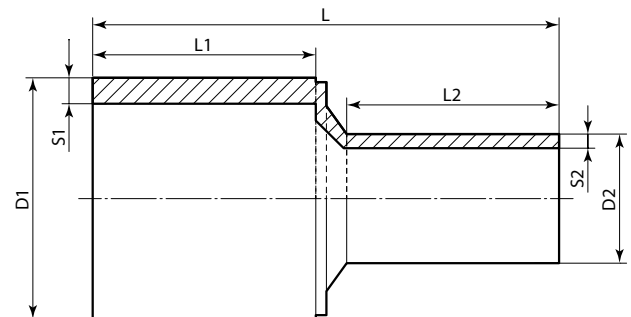
Розмір / Size D (mm)	Код / Code	Le (mm)	Z (mm)	S (mm)	Вага / Weight (kg)	Пакування Packing
63	SE 06317	63	95	3,8	0,157	63
75	SE 07517	70	133	4,5	0,287	56
90	SE 09017	79	105	4,5	0,237	48
110	SE 11017	82	70	6,6	0,820	40
125	SE 12517	87	140	7,4	0,851	36
140	SE 14017	92	150	8,3	1,140	21
160	SE 16017	98	160	9,5	1,630	13
180	SE 18017	105	170	10,7	2,320	12
200	SE 20017	112	185	11,9	3,190	12
225	SE 22517	130	265	13,4	5,650	12
250	SE 25017	129	217	14,8	5,210	1
280	SE 28017	139	238	16,6	8,090	1
315	SE 31517	150	256	18,7	11,030	1

СПІГОТ СТИКОВИЙ

SPIGOT REDUCER

ДСТУ Б В.2.7-179:2009, ДСТУ Б В.2.7-178:2009, ДСТУ Б EN 12201-3:2018

- Поліетилен ПЕ 100, SDR 11 / Polyethylene PE 100, SDR 11
- Тиск газу 10 (5) бар / води 16 (10) бар / 10 bar Gas, 16 bar Water
- Можливість нарощування за рахунок зварювання встик / Ability to increase by welding butt



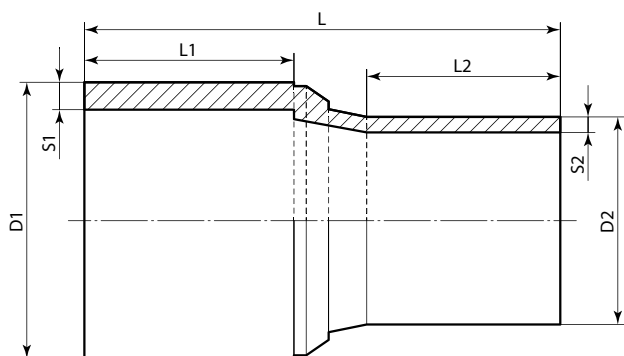
Розмір / Size D1/D2 (mm)	Код / Code	L (mm)	L1 (mm)	L2 (mm)	S1 (mm)	S2 (mm)	Вага / Weight (kg)	Пакування Packing
32/25	SR 03202511	133	44	41	3,0	3,0	0,032	1
40/32	SR 04003211	133	49	44	3,7	3,0	0,044	1
40/25	SR 04002511	133	49	41	3,7	3,0	0,041	1
50/40	SR 05004011	144	55	49	4,6	3,7	0,075	1
50/32	SR 05003211	144	55	44	4,6	3,0	0,066	1
50/25	SR 05002511	144	55	41	4,6	3,0	0,062	1
63/50	SR 06305011	155	63	55	5,8	4,6	0,126	1
63/40	SR 06304011	155	63	49	5,8	3,7	0,111	1
63/32	SR 06303211	155	63	44	5,8	3,0	0,110	1
63/25	SR 06302511	155	63	41	5,8	3,0	0,098	1
75/63	SR 07506311	175	70	63	6,8	5,8	0,211	1
75/50	SR 07505011	175	70	55	6,8	4,6	0,180	1
75/40	SR 07504011	175	70	49	6,8	3,7	0,164	1
75/32	SR 07503211	175	70	44	6,8	3,0	0,154	1
90/75	SR 09007511	195	79	70	8,2	6,8	0,333	1
90/63	SR 09006311	195	79	63	8,2	5,8	0,220	1
90/50	SR 09005011	195	79	55	8,2	4,6	0,272	1

ПЕРЕХІД РЕДУКЦІЙНИЙ СТИКОВИЙ

SPIGOT REDUCER

ДСТУ Б В.2.7-179:2009, ДСТУ Б В.2.7-178:2009, ДСТУ Б EN 12201-3:2018

- Поліетилен ПЕ 100, SDR 11, SDR 17 / Polyethylene PE 100, SDR 11, SDR 17
- Тиск газу 10 (5) бар / води 16 (10) бар / 10 (5) bar Gas / 16 (10) bar Water
- Можливість нарощування за рахунок зварювання встик / Ability to increase by welding butt



SDR 11

Розмір / Size D1/D2 (mm)	Код / Code	L (mm)	L1 (mm)	L2 (mm)	S1 (mm)	S2 (mm)	Вага / Weight (kg)	Пакування Packing
180/160	SR 18016011	255	107	102	16,4	14,6	2,044	1
200/160	SR 20016011	265	117	102	18,2	14,6	2,472	1
200/180	SR 20018011	265	117	107	18,2	16,4	2,580	1
225/160	SR 22516011	279	122	102	20,5	14,6	3,118	1
225/180	SR 22518011	280	122	107	20,5	16,4	2,980	1
225/200	SR 22520011	280	122	117	20,5	18,2	3,538	1
250/200	SR 25020011	315	130	112	22,7	18,2	2,385	1
250/225	SR 25022511	332	130	120	22,7	20,5	2,385	1
280/200	SR 28020011	333	140	112	25,4	18,2	6,850	1
280/225	SR 28022511	335	140	120	25,4	20,5	6,090	1
280/250	SR 28025011	340	140	130	25,4	22,7	2,385	1
315/200	SR 31520011	380	180	134	28,6	18,2	2,385	1
315/225	SR 31522511	365	150	120	28,6	20,5	7,790	1
315/250	SR 31525011	365	150	130	28,6	22,7	2,385	1
315/280	SR 31528011	365	150	139	28,6	25,4	8,800	1
355/225	SR 35522511	390	165	130	32,3	20,5	8,900	1
355/250	SR 35525011	390	165	130	32,3	22,7	9,100	1
355/280	SR 35528011	390	165	139	32,3	25,4	9,500	1
355/315	SR 35531511	390	165	150	32,3	28,6	9,900	1
400/225	SR 40022511	415	180	139	36,4	20,5	10,100	1
400/250	SR 40025011	415	180	139	36,4	22,7	10,320	1
400/280	SR 40028011	415	180	139	36,4	25,4	10,420	1
400/315	SR 40031511	415	180	150	36,4	28,6	11,130	1
400/355	SR 40035511	420	180	165	36,4	32,3	11,600	1
450/250	SR 45025011	389	195	139	40,9	22,7	15,500	1
450/280	SR 45028011	389	195	139	40,9	25,4	16,200	1
450/315	SR 45031511	390	195	150	40,9	28,6	16,700	1
450/355	SR 45035511	393	195	164	40,9	32,3	17,500	1
450/400	SR 45040011	395	195	179	40,9	36,4	18,500	1

500/315	SR 50031511	422	212	150	45,5	28,6	21,900	1
500/355	SR 50035511	424	212	164	45,5	32,3	22,600	1
500/400	SR 50040011	426	212	179	45,5	36,4	23,600	1
500/450	SR 50045011	428	212	195	45,5	40,9	25,100	1
560/315	SR 56031511	459	230	164	50,9	28,6	29,400	1
560/355	SR 56035511	459	230	164	50,9	32,3	30,100	1
560/400	SR 56040011	461	230	179	50,9	36,4	31,000	1
560/450	SR 56045011	463	230	195	50,9	40,9	32,400	1
560/500	SR 56050011	466	230	212	50,9	45,5	34,100	1
630/400	SR 63040011	502	250	179	57,3	36,4	41,900	1
630/450	SR 63045011	503	250	195	57,3	40,9	43,100	1
630/500	SR 63050011	506	250	212	57,3	45,5	44,700	1

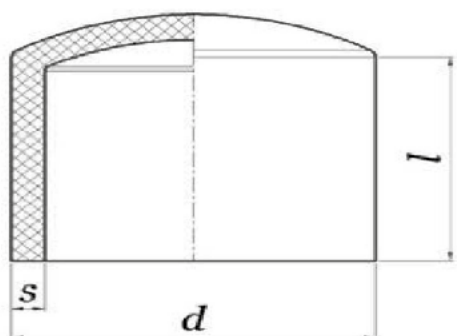
SDR 17

Розмір / Size D1/D2 (mm)	Код / Code	L (mm)	L1 (mm)	L2 (mm)	S1 (mm)	S2 (mm)	Вага / Weight (kg)	Пакування Packing
180/160	SR 18016017	255	105	100	10,7	9,5	1,480	1
200/160	SR 20016017	265	115	100	11,9	9,5	1,660	1
200/180	SR 20018017	265	115	105	11,9	10,7	1,730	1
225/160	SR 22516017	280	120	100	13,4	9,5	2,980	1
225/180	SR 22518017	280	120	105	13,4	10,7	2,270	1
225/200	SR 22520017	280	120	115	13,4	11,9	2,270	1
250/200	SR 25020017	302	130	112	14,8	11,9	3,210	1
250/225	SR 25022517	332	162	120	14,8	13,4	2,385	1
280/200	SR 28020017	333	140	112	16,6	11,9	3,800	1
280/225	SR 28022517	310	150	140	16,6	13,4	3,720	1
280/250	SR 28025017	340	140	130	16,6	14,8	2,385	1
315/200	SR 31520017	380	180	134	18,7	11,9	6,200	1
315/225	SR 31522517	365	150	120	18,7	13,4	5,510	1
315/250	SR 31525017	330	170	150	18,7	14,8	5,380	1
315/280	SR 31528017	345	160	150	18,7	16,6	5,600	1
355/225	SR 35522517	390	165	130	21,1	13,4	5,400	1
355/250	SR 35525017	390	165	130	21,1	14,8	5,270	1
355/280	SR 35528017	390	165	140	21,1	16,6	5,830	1
355/315	SR 35531517	390	165	150	21,1	18,7	7,240	1
400/225	SR 40022517	415	180	140	23,7	13,4	7,400	1
400/250	SR 40025017	415	180	140	23,7	14,8	7,600	1
400/280	SR 40028017	415	180	140	23,7	16,6	7,930	1
400/315	SR 40031517	415	180	150	23,7	18,7	8,480	1
400/355	SR 40035517	420	180	165	23,7	21,1	9,620	1
450/250	SR 45025017	389	195	140	26,7	14,8	10,400	1
450/280	SR 45028017	389	195	140	26,7	16,6	11,500	1
450/315	SR 45031517	390	195	150	26,7	18,7	11,600	1
450/355	SR 45035517	393	195	164	26,7	21,1	11,900	1
450/400	SR 45040017	395	195	179	26,7	23,7	12,700	1
500/315	SR 50031517	422	212	150	29,7	18,7	15,500	1
500/355	SR 50035517	424	212	164	29,7	21,1	15,700	1
500/400	SR 50040017	426	212	179	29,7	23,7	16,200	1
500/450	SR 50045017	428	212	195	29,7	26,7	17,000	1
560/315	SR 56031517	459	230	164	33,2	18,7	20,900	1
560/355	SR 56035517	459	230	164	33,2	21,1	21,400	1
560/400	SR 56040017	461	230	179	33,2	23,7	21,700	1
560/450	SR 56045017	463	230	195	33,2	26,7	22,300	1
560/500	SR 56050017	466	230	212	33,2	29,7	23,200	1
630/400	SR 63040017	502	250	179	37,4	23,7	29,700	1
630/450	SR 63045017	503	250	195	37,4	26,7	30,100	1
630/500	SR 63050017	506	250	212	37,4	29,7	30,800	1

ЗАГЛУШКА СТИКОВА END CAP SPIGOT

ДСТУ Б В.2.7-179:2009, ДСТУ Б В.2.7-178:2009, ДСТУ Б EN 12201-3:2018

- Поліетилен ПЕ 100, SDR 11 / Polyethylene PE 100 SDR 11
- Тиск газу 10 бар / води 16 бар / 10 bar Gas / 16 bar Water



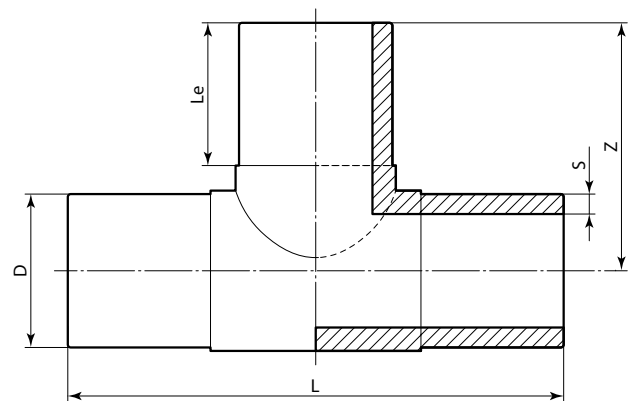
Розмір / Size D (mm)	Код / Code	Z (mm)	S (mm)	Вага / Weight (kg)	Пакування Packing
25	ECS 02511	41	3,0	0,015	720
32	ECS 03211	44	3,0	0,021	480
40	ECS 04011	49	3,7	0,032	320
50	ECS 05011	55	4,6	0,046	100
63	ECS 06311	63	5,8	0,074	120
75	ECS 07511	70	6,8	0,100	85
90	ECS 09011	79	8,2	0,126	80
110	ECS 11011	82	10,0	0,221	64

ТРІЙНИК 90° СТИКОВИЙ РІВНОСТОРОННІЙ

SPIGOT TEE 90° EQUAL

ДСТУ Б В.2.7-179:2009, ДСТУ Б В.2.7-178:2009, ДСТУ Б EN 12201-3:2018

- Поліетилен ПЕ 100, SDR 11, SDR 17 / Polyethylene PE 100, SDR 11, SDR 17
- Тиск газу 10 (5) бар / води 16 (10) бар / 10 (5) bar Gas / 16 (10) bar Water



SDR 11

Розмір / Size D (mm)	Код / Code	L (mm)	Z (mm)	S (mm)	Вара / Weight (kg)	Пакування Packing
110	ST 11011	337	171	10	1,590	1
125	ST 12511	367	186	11,4	2,260	1
140	ST 14011	384	195	12,7	2,920	1
160	ST 16011	428	217	14,6	4,330	1
180	ST 18011	472	2390	16,4	6,040	1
200	ST 20011	488	247	18,2	7,460	1
225	ST 22511	534	270	20,5	10,330	1
250	ST 25011	597	302	22,7	14,140	1
280	ST 28011	698	353	25,4	21,660	1
315	ST 31511	726	388	28,6	27,740	1
400	ST 40011	790	430	36,4	39,000	1
450	ST 45011	900	470	40,9	45,000	1
500	ST 50011	930	510	45,5	75,500	1

SDR 17

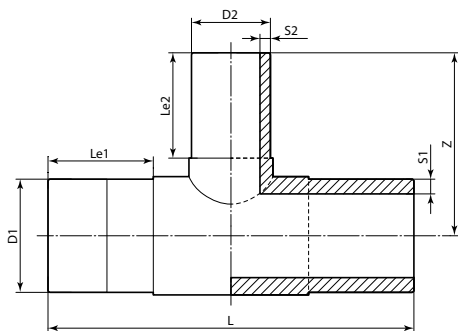
Розмір / Size D (mm)	Код / Code	L (mm)	Z (mm)	S (mm)	Вара / Weight (kg)	Пакування Packing
110	ST 17017	337	171	6,6	1,150	1
125	ST 12517	367	186	7,4	1,630	1
140	ST 14017	384	195	8,3	2,100	1
160	ST 16017	428	217	9,5	3,130	1
180	ST 18017	472	2390	10,7	4,340	1
200	ST 20017	488	247	11,9	5,350	1
225	ST 22517	534	270	13,4	7,480	1
250	ST 25017	597	302	14,8	10,140	1
280	ST 28017	698	353	16,6	15,700	1
315	ST 31517	726	388	18,7	20,090	1
400	ST 40017	790	430	23,7	30,500	1
450	ST 45017	900	470	26,7	45,000	1
500	ST 50017	930	510	29,7	52,600	1

ТРІЙНИК 90° СТИКОВИЙ РЕДУКЦІЙНИЙ

SPIGOT TEE 90° REDUCER

ДСТУ Б В.2.7-179:2009, ДСТУ Б В.2.7-178:2009, ДСТУ Б EN 12201-3:2018

- Поліетилен ПЕ 100, SDR 11, SDR 17/ Polyethylene PE 100, SDR 11, SDR 17
- Тиск газу 10 (5) бар / води 16 (10) бар /10 (5) bar Gas / 16 (10) bar Water



SDR 11

Розмір / Size D (mm)	Код / Code	S1 (mm)	S2 (mm)	Вага / Weight (kg)	Пакування Packaging
160/125	RT 16012511	14,6	11,4	3,88	1
160/110	RT 16011011	14,6	10,0	3,75	1
160/90	RT 16009011	14,6	8,2	3,65	1
160/75	RT 16007511	14,6	6,8	3,58	1
160/63	RT 16006311	14,6	5,8	3,54	1
180/160	RT 18016011	16,4	14,6	5,95	1
180/125	RT 18012511	16,4	11,4	5,54	1
180/110	RT 18011011	16,4	10,0	5,41	1
180/90	RT 18009011	16,4	8,2	5,3	1
200/160	RT 20016011	18,2	14,6	6,83	1
200/125	RT 20012511	18,2	11,4	6,56	1
200/110	RT 20011011	18,2	10,0	6,4	1
200/90	RT 20009011	18,2	8,2	6,31	1
200/63	RT 20006311	18,2	5,8	6,23	1
225/160	RT 22516011	20,5	14,6	9,21	1
225/125	RT 22512511	20,5	11,4	8,81	1
225/110	RT 22511011	20,5	10,0	8,67	1
225/90	RT 22509011	20,5	8,2	8,73	1
225/160	RT 22516011	20,5	14,6	9,21	1
225/125	RT 22512511	20,5	11,4	8,81	1
225/110	RT 22511011	20,5	10,0	8,67	1
225/90	RT 22509011	20,5	8,2	8,73	1
250/225	RT 25022511	22,7	20,5	13,68	1
250/160	RT 25016011	22,7	14,6	12,58	1
250/125	RT 25012511	22,7	11,4	12,27	1
250/110	RT 25011011	22,7	10,0	12,17	1
250/90	RT 25009011	22,7	8,2	12,09	1
280/250	RT 28025011	25,4	22,7	20,5	1
280/225	RT 28022511	25,4	20,5	19,76	1
280/200	RT 28020011	25,4	18,2	19,2	1
280/160	RT 28016011	25,4	14,6	18,55	1
280/110	RT 28011011	25,4	10,0	18,05	1
315/250	RT 31525011	28,6	22,7	25,34	1
315/225	RT 31522511	28,6	20,5	24,75	1
315/200	RT 31520011	28,6	18,2	24,3	1
315/160	RT 31516011	28,6	14,6	23,79	1
315/110	RT 31511011	28,6	10,0	23,43	1

SDR 17

Розмір / Size D (mm)	Код / Code	S1 (mm)	S2 (mm)	Вага / Weight (kg)	Пакування Packing
160/125	RT 16012517	9,5	7,4	2,820	1
160/110	RT 16011017	9,5	6,6	2,740	1
160/90	RT 16009017	9,5	5,4	2,680	1
160/75	RT 16007517	9,5	4,5	2,630	1
160/63	RT 16006317	9,5	3,8	2,610	1
180/160	RT 18016017	10,7	9,5	4,300	1
180/125	RT 18012517	10,7	7,4	4,020	1
180/110	RT 18011017	10,7	6,6	3,930	1
180/90	RT 18009017	10,7	5,4	3,860	1
200/160	RT 20016017	11,9	9,5	4,930	1
200/125	RT 20012517	11,9	7,4	4,760	1
200/110	RT 20011017	11,9	6,6	4,660	1
200/90	RT 20009017	11,9	5,4	4,600	1
200/63	RT 20006317	11,9	3,8	4,550	1
225/160	RT 22516017	13,4	9,5	6,730	1
225/125	RT 22512517	13,4	7,4	6,500	1
225/110	RT 22511017	13,4	6,6	4,480	1
225/90	RT 22509017	13,4	5,4	6,430	1
250/225	RT 25022517	14,8	13,4	9,920	1
250/160	RT 22512517	14,8	9,5	9,200	1
250/125	RT 25012517	14,8	7,4	9,000	1
250/110	RT 25011017	14,8	6,6	8,940	1
250/90	RT 25009017	14,8	5,4	8,890	1
280/250	RT 28025017	16,6	14,8	14,920	1
280/225	RT 28022517	16,6	13,4	14,430	1
280/200	RT 28020017	16,6	11,9	14,030	1
280/160	RT 28016017	16,6	9,5	13,610	1
280/110	RT 28011017	16,6	6,6	13,290	1
315/250	RT 31525017	18,7	14,8	18,480	1
315/225	RT 31522517	18,7	13,4	18,100	1
315/200	RT 31520017	18,7	11,9	17,800	1
315/160	RT 28011017	18,7	9,5	17,500	1
315/110	RT 31511017	18,7	6,6	17,290	1
315/225	RT 31522517	28,6	20,5	24,750	1
315/200	RT 31520017	28,6	18,2	24,300	1
315/160	RT 31516017	28,6	14,6	23,790	1
315/110	RT 31511017	28,6	10,0	23,430	1

ФЛАНЕЦЬ ПІД БУРТОВУ ВТУЛКУ РОЗТОЧЕНИЙ

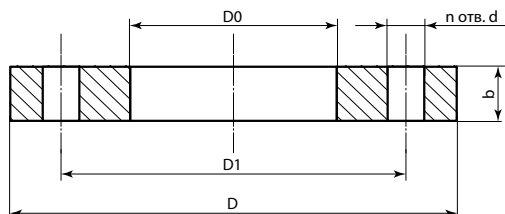
FLANGE SPIGOT ADAPTOR

DN 50 – 600 мм; PN 6 – 16

Фланець розточений (фланці для буртових втулок) застосовується при монтажі поліетиленових труб та приєднання арматури до них.

Монтаж поліетиленових труб фланцевим з'єднанням виконується за допомогою втулки (буртова втулка), яка приварюється до кінця труби та стягується вільними фланцями, також такий вид з'єднання дозволяє приєднати до труби запорну та інші види арматури.

Фланці під втулку виготовляються по кресленням та розмірам згідно ГОСТ 12820-80, EN 1092-1 з єдиною відмінністю - внутрішній діаметр такого фланця трохи більше ніж у вказаних стандартах, що в свою чергу дозволяє поєднувати фланці по ГОСТ и EN з розточеними фланцями та приєднувати до них арматуру.



DN 50 – 600 мм; PN 6 – 16

Flange carved (Flange Spigot Adaptor) are used for the assembling of polyethylene pipes and joining the armature to them.

Assembling of plastic pipe flanges are manufactured using the sleeve (Spigot Flange Adaptor) which is welded to the end of the pipe and is contracted by disposable flanges, also this type of connection allows to connect to the pipe the locking tube and other types of armature.

Flanges which is fitted to the sleeve are made according to the drawing and sizes of GOST 12820-80, EN 1092-1. The only one difference - the inner diameter of the flange is longer than in the specified standards, which allows you to connect the flanges according to GOST and EN with bored flanges and attached to them armature.

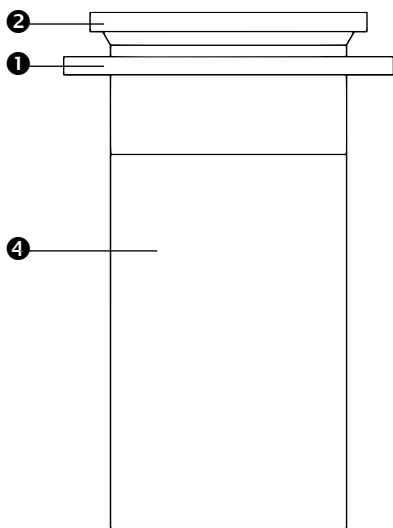


Розмір труби ПЕ / D pipe PE (mm)	Код / Code	DN (mm)	D0 (mm)	D (mm)	D1 (mm)	b (mm) PN 6 (0,6 МПа)	b (mm) PN 10 (1,0 МПа)	b (mm) PN 16 (1,6 МПа)	Кількість отворів n отв. d / Number of holes
63	FSA063	50	78	160	125	16	18	22	4
75	FSA075	65	92	180	145	16	20	24	4
90	FSA090	80	108	195	160	18	20	24	4
110	FSA110	100	128	215	180	18	22	26	4
125	FSA125	100	135	215	180	18	22	26	4
140	FSA140	125	158	245	210	20	24	28	8
160	FSA160	150	178	280	240	20	24	28	8
180	FSA180	150	188	280	240	20	24	28	8
200	FSA200	200	225	335	295	22	24	30	8
225	FSA225	200	238	335	295	22	24	30	8
250	FSA250	250	273	390	350	23	26	31	12
280	FSA280	250	294	390	350	23	26	31	12
315	FSA315	300	338	440	400	24	28	32	12
355	FSA355	350	376	500	460	26	28	34	12
400	FSA400	400	430	565	515	28	30	38	16
500	FSA500	500	533	670	620	29	32	48	20
560	FSA560	600	618	780	725	30	36	48	20
630	FSA630	600	645	780	725	30	36	50	20

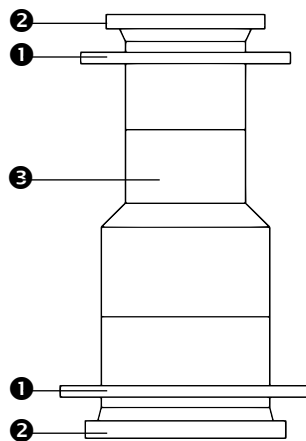
ГОТОВІ КОНСТРУКЦІЇ FINISHED DESIGNS



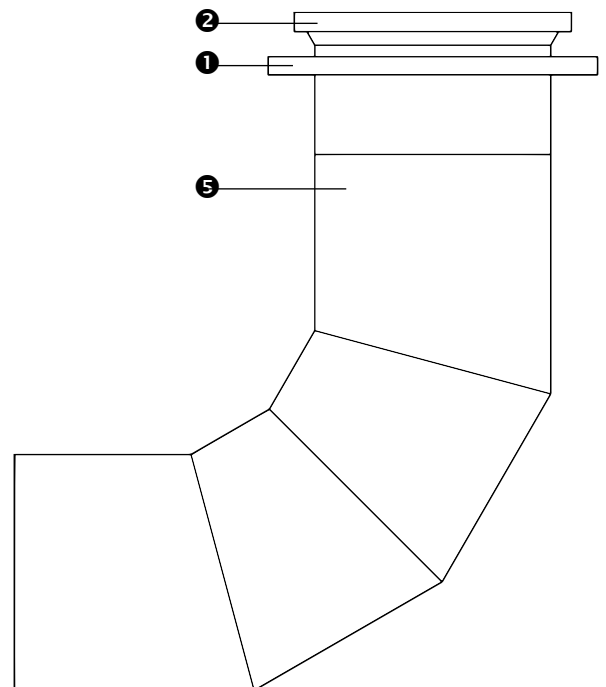
Компанія під замовлення виконує готові конструкції деталей, такі як: /
The company performs finished parts designs on request, such as:



1. Труба з приварною буртовою втулкою і фланцем /
A pipe with a welded spray sleeve and a flange



2. Редукційний перехід /
Reducing transition



3. Сегментне коліно з приварною буртовою втулкою і фланцем /
Segmental knee with welded spray sleeve and flange

- | | |
|------------------|-----------------------|
| ❶ Фланець | ❷ Труба |
| ❸ Буртова втулка | ❹ Сегментоване коліно |
| ❺ Редукція | |



ЗВАРЮВАЛЬНІ АПАРАТИ WELDING MACHINE

Зварювальний апарат «Оптима-231»

ELECTROFUSION WELDING MACHINE «OPTIMA-231»



Терморезисторний зварювальний апарат має можливість зварювати труби та фітинги, виготовлені на основі ПЕ та ПП. Оснащений сканером для зчитування штрих-кода, також ручним та аварійним введенням зварювального кода.

The electrofusion welding machine has the possibility to weld the pipes and fittings, which are manufactured based on PE and PP. It is equipped with the scanner to read the bar code and emergency inputting the welding code.

ОСНОВНІ ТЕХНІЧНІ ХАРАКТЕРИСТИКИ / SPECIFICATIONS

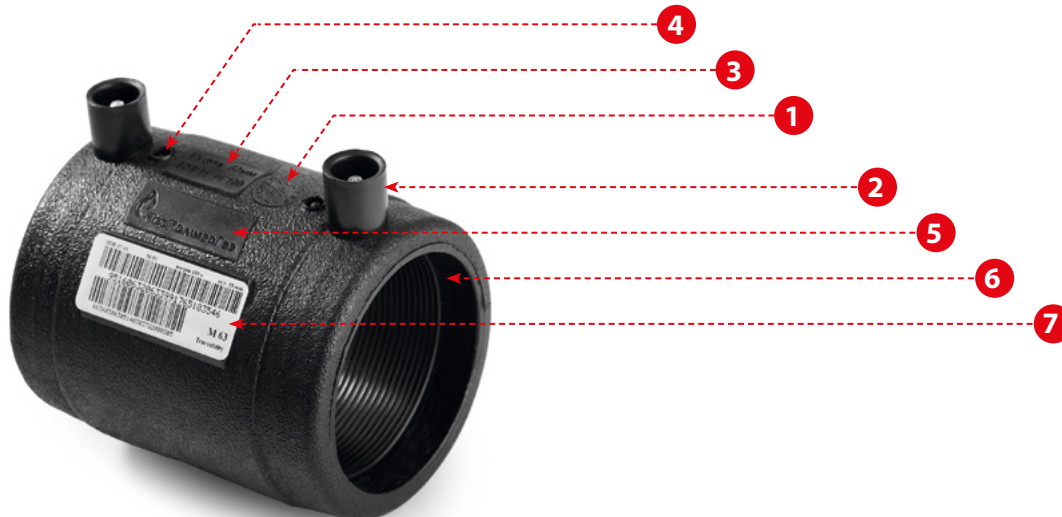
Тип / Type	Оптима-231 / Optima-231
Діаметр зварювальних труб / The diameter welded pipes	Ø 20–400 мм / Ø 20–400 mm
Живлення / Power	~220 В, 50 Гц (±10 %) / ~220 V, 50 Hz (±10 %)
Повна потужність / Full power	2 200 Вт 2 / 2 200 W
Маса апарату / Weight of the device	~ 24 кг / ~ 24 kg
Діапазон робочих напруг / Operating voltage range	від 10 В до 42 В / from 10 V to 42 V
Крок регулювання напруги / Step voltage regulation	0,1 В / 0,1 V
Діапазон встановлення часу нагрівання / Step voltage regulation	1 ... 9000 сек. / 1 ... 9000 second
Крок часу нагрівання / Step heating	1 сек. / 1 second
Умови роботи при зовнішній температурі / Conditions of work when the outside temperature	от -10°C до +40°C / from -10°C to +40°C
Код зворотнього відстежування / Code traceability	Оптима-231 / Optima-231

МАРКУВАННЯ ПРОДУКЦІЇ

PRODUCT LABELING

Оригінальні продукти «ТерПолімерГаз», що виробляються на заводі в Тернополі (Україна), мають такі особливості, які відрізняють їх від інших виробників.

The original products of the company "TerPolymerGas" produced at the factory in Ternopil (Ukraine) have the specific characteristics, which distinguish them from other manufacturers.



- 1** Дата виготовлення – стрілка вказує на місяць. Цифри по обидві сторони від стрілки – останні дві цифри року випуска.
- 2** Штирьовий контакт, Ø 4 мм.
- 3** Табличка – найменування, діаметр, матеріал, SDR.
- 4** Індикатор зварювання – допомагає візуально оцінити, що процес зварювання був успішним.
- 5** Логотип виробника «ТерПолімерГаз».
- 6** Закладений нагрівальний елемент – провід в фітингах «ТерПолімергаз» завжди покритий ПЕ, щоб запобігти будь-яке пошкодження під час монтажу на трубу.
- 7** Етикетка містить інформацію:
Верхній штрих-код – інформація для зварювального апарату зі сканером: тип, діаметр фітинга, час зварювання / час охолодження, напруга (вольт завжди 39,5) для зварювання, SDR труби.
Нижній штрих-код – код зворотнього відслідковування (Traceability) – це данні для зварювальних апаратів з можливістю протоколювання. На ньому міститься інформація про дату виготовлення та номер партії сировини, з якої фітинг був вироблен.

The produced date – the arrow point the month. The figures on both sides from arrow are the last two figures of produced year.

Pin connectors, Ø 4 mm.

Plate — name, diameter, material, SDR.

Indicator of welding helps to assess visually that the welding process has been successful.

Logo manufacture «TerPolymerGas».

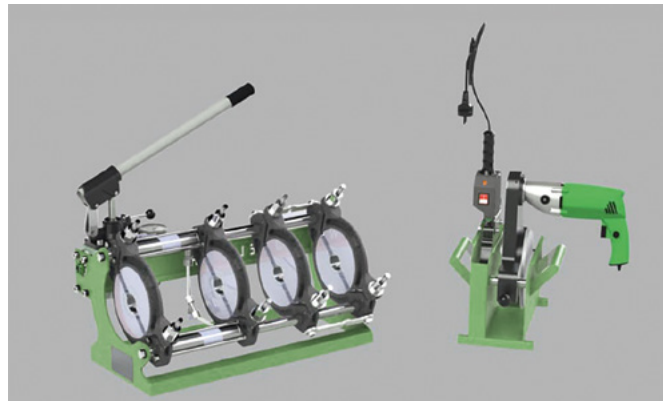
Founded heating element its wire in fittings TerPolymerGas is always covered by PE, to prevent any damage during mounting on the tube.

Label contains information:

Upper bar-code includes information for the welding machine with the scanner: type and diameter fitting welding time \ cooling time, voltage (volts always 39,5) for welding the SDR of the pipe.

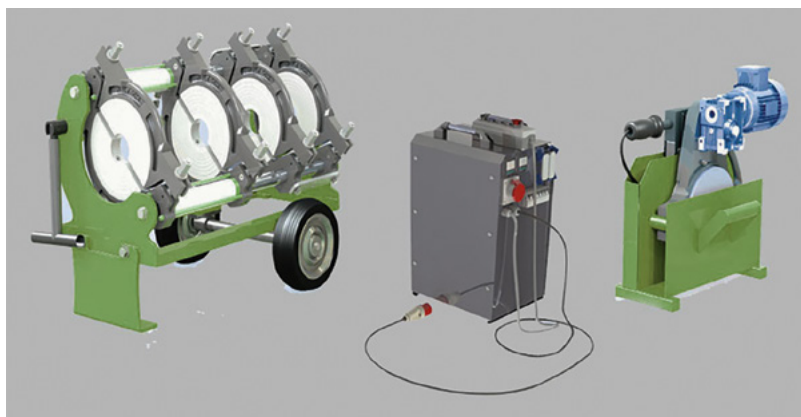
Lower bar-code includes traceability code (Traceability) it is the data for welding machines with the opportunity of logging it contains information about the date of manufacture and the part number of materials from which fittings were made.

СТИКОВИЙ ЗВАРЮВАЛЬНИЙ АПАРАТ W 160 BUTT WELDING MACHINE W 160



Тип	W 160
Діапазон діаметрів труб, що зварюються	40-160 мм
Комплект з'ємних вкладишів	40, 50, 63, 75, 90, 110, 125, 140 мм
Торцівник з електроприводом	220 В/0,81 кВт
Нагрівальний елемент	220 В/1,5 кВт
Гідроагрегат з блоком управління	.
Необхідна потужність генератора	3,2 кВт
Вага НЕТТО	81 кг
Мовне меню	.
Країна виготовлення	Турція
Гарантія	12 місяців

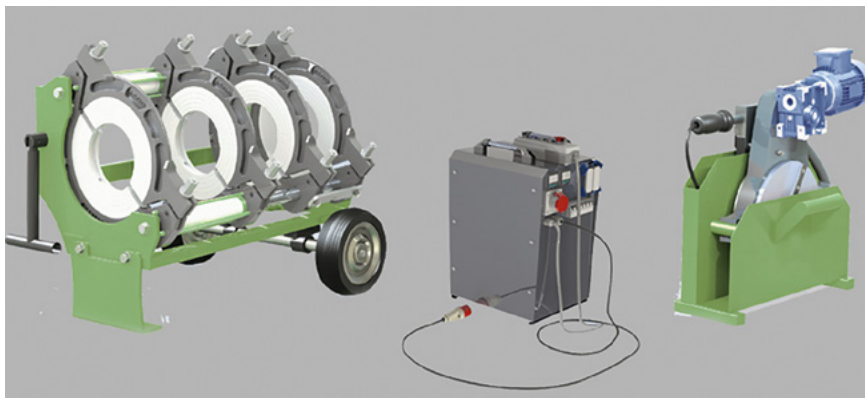
СТИКОВИЙ ЗВАРЮВАЛЬНИЙ АПАРАТ W 250 BUTT WELDING MACHINE W 250



Тип	W 250
Діапазон діаметрів труб, що зварюються	75-250 мм
Комплект з'ємних вкладишів	75, 90, 110, 125, 140, 160, 180, 200, 225 мм
Торцівник з електроприводом	220 В/0,75 кВт
Нагрівальний елемент	220 В/3,0 кВт
Гідроагрегат з блоком управління	220 В/0,55 кВт
Необхідна потужність генератора	6,0 кВт
Вага НЕТТО	218 кг
Мовне меню	Рос., Англ.
Країна виготовлення	Турція
Гарантія	12 місяців

СТИКОВИЙ ЗВАРЮВАЛЬНИЙ АПАРАТ W 315

BUTT WELDING MACHINE W 315



Тип	W 315
Діапазон діаметрів труб, що зварюються	90-315 мм
Комплект з'ємних вкладишів	90, 110, 125, 140, 160, 180, 200, 225, 250, 280 мм
Торцічник з електроприводом	220 В/0,75 кВт
Нагрівальний елемент	220 В/3,5 кВт
Гідроагрегат з блоком управління	220 В/0,55 кВт
Необхідна потужність генератора	6,7 кВт
Вага НЕТТО	271 кг
Мовне меню	Рос., Англ.
Країна виготовлення	Турція
Гарантія	12 місяців

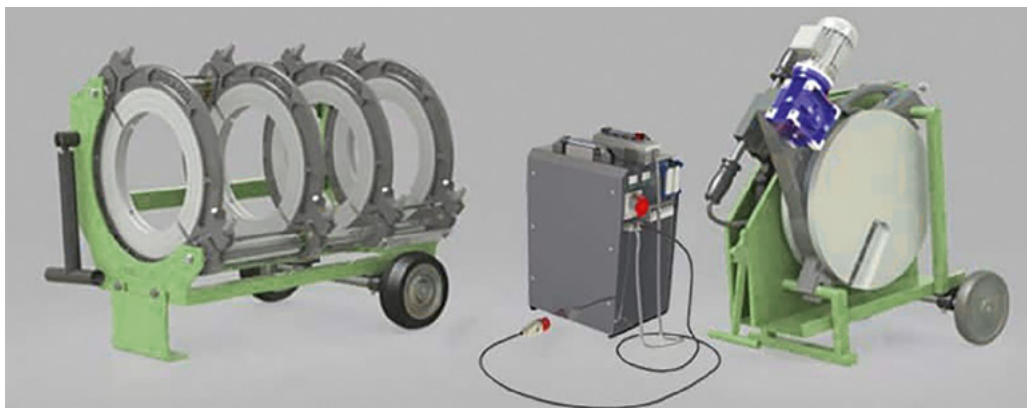
СТИКОВИЙ ЗВАРЮВАЛЬНИЙ АПАРАТ W 400

BUTT WELDING MACHINE W 400



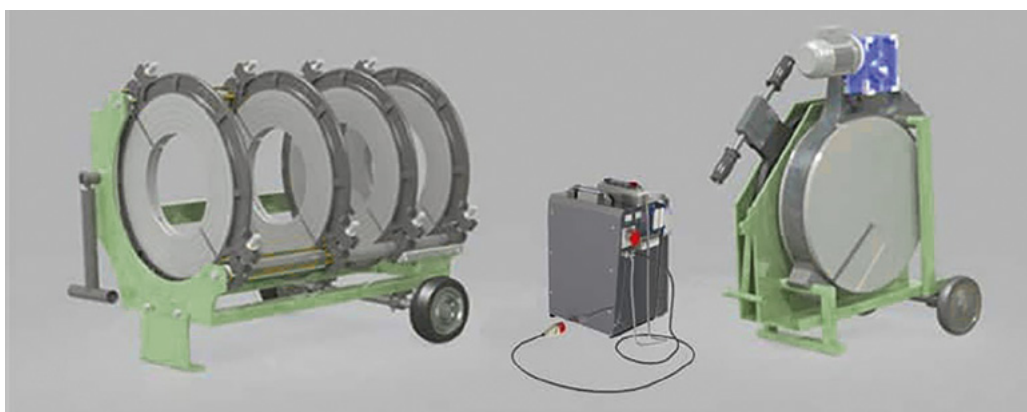
Тип	W 400
Діапазон діаметрів труб, що зварюються	160-400 мм
Комплект з'ємних вкладишів	160, 180, 200, 225, 250, 280, 315, 355 мм
Торцічник з електроприводом	220 В/1,1 кВт
Нагрівальний елемент	220 В/5,5 кВт
Гідроагрегат з блоком управління	220 В/0,75 кВт
Необхідна потужність генератора	10 кВт
Вага НЕТТО	400 кг
Мовне меню	Рос., Англ.
Країна виготовлення	Турція
Гарантія	12 місяців

СТИКОВИЙ ЗВАРЮВАЛЬНИЙ АПАРАТ W 500 BUTT WELDING MACHINE W 500



Тип	W 500
Діапазон діаметрів труб, що зварюються	180-500 мм
Комплект з'ємних вкладишів	180, 200, 225, 250, 280, 315, 355, 400, 450 мм
Торцівник з електроприводом	380 В/1,1 кВт
Нагрівальний елемент	380 В/5,5 кВт
Гідроагрегат з блоком управління	380 В/0,75 кВт
Необхідна потужність генератора	10 кВт
Вага НЕТТО	429 кг
Мовне меню	Рос., Англ.
Країна виготовлення	Турція
Гарантія	12 місяців

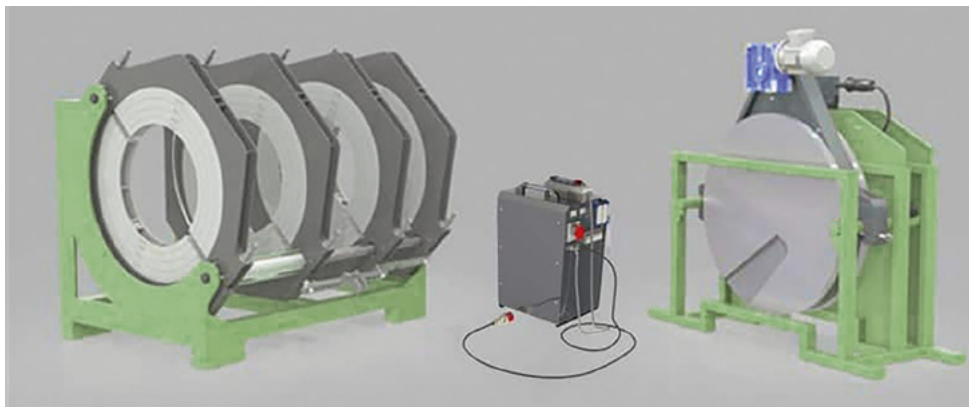
СТИКОВИЙ ЗВАРЮВАЛЬНИЙ АПАРАТ W 630 BUTT WELDING MACHINE W 630



Тип	W 630
Діапазон діаметрів труб, що зварюються	315-630 мм
Комплект з'ємних вкладишів	315, 355, 400, 450, 500, 560 мм
Торцівник з електроприводом	380 В/1,5 кВт
Нагрівальний елемент	380 В/7,5 кВт
Гідроагрегат з блоком управління	380 В/0,75 кВт
Необхідна потужність генератора	13,6 кВт
Вага НЕТТО	638 кг
Мовне меню	Рос., Англ.
Країна виготовлення	Турція
Гарантія	12 місяців

СТИКОВИЙ ЗВАРЮВАЛЬНИЙ АПАРАТ W 1200

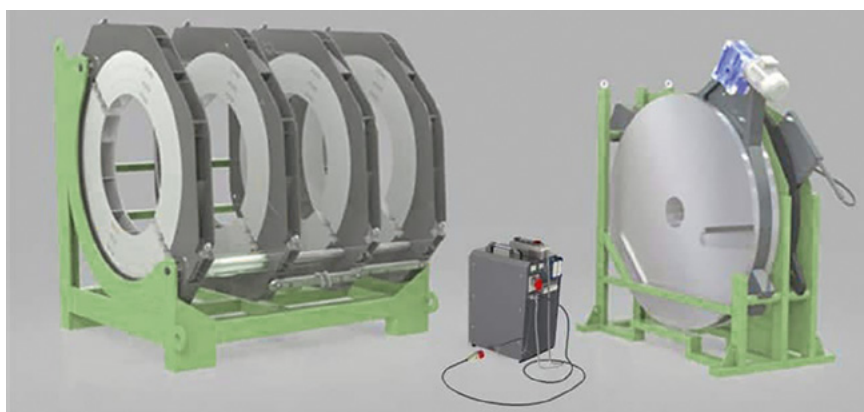
BUTT WELDING MACHINE W 1200



Тип	W1200
Діапазон діаметрів труб, що зварюються	710-1200 мм
Комплект з'ємних вкладишів	710, 800, 900, 1000 мм
Торцівник з електроприводом	220 В/3 кВт
Нагрівальний елемент	220 В/16 кВт
Гідроагрегат з блоком управління	220 В/2,2 кВт
Необхідна потужність генератора	30 кВт
Вага НЕТТО	2550 кг
Мовне меню	Рос., Англ.
Країна виготовлення	Турція
Гарантія	12 місяців

СТИКОВИЙ ЗВАРЮВАЛЬНИЙ АПАРАТ W 1600

BUTT WELDING MACHINE W 1600



Тип	W1600
Діапазон діаметрів труб, що зварюються	1000-1600 мм
Комплект з'ємних вкладишів	1000, 1200, 1400 мм
Торцівник з електроприводом	220 В/4 кВт
Нагрівальний елемент	220 В/24 кВт
Гідроагрегат з блоком управління	220 В/2,2 кВт
Необхідна потужність генератора	42 кВт
Вага НЕТТО	7100 кг
Мовне меню	Рос., Англ.
Країна виготовлення	Турція
Гарантія	12 місяців

ДОПОМІЖНЕ ОБЛАДНАННЯ

AUXILIARY EQUIPMENT



■ Ручний скребок

Використовується для видалення оксидного шару на поліетиленових трубах з ПЕ-ВП та фітингах-патрубках, які неможна обробити пристосуванням для зняття оксидного шару, а також для зняття завусениць та фасок на обрізаній кромці труб.

■ Hand Scraper

It is used to remove the oxide layer on the polyethylene pipes from PE-VP and fitting-sockets that can not handle the device for removal the oxide layer and also for withdrawal the deburring and chamfering on the cut edges of pipes.



■ Маркер білий

Маркер на перманентній основі для нанесення міток на поліетиленовій трубі. Товщина лінії 2 мм. Колір білий.

■ Marker white

Permanent marker is used for the application of labels on a plastic tube. Line thickness is 2 mm. White color.



■ Ременевий позиціонер

Застосовується для фіксації полімерних труб перед зварюванням за допомогою фасонних деталей із закладними елементами, що нагріваються. Робоча поверхня Ø 32-315 мм.

■ Belting positioner

It is used for fixing plastic pipes before welding with the help of fittings with embedded heating elements. Workspace is Ø 32-315 mm.



■ Трубні тиски, модель 460-12

Трубні тиски обладнані вбудованим заземлюючим виступом, який забезпечує поверхню, яка проводиться, заземленням при зварюванні. Робоча поверхня Ø 20-315 мм.

■ Pipe vise model 460-12

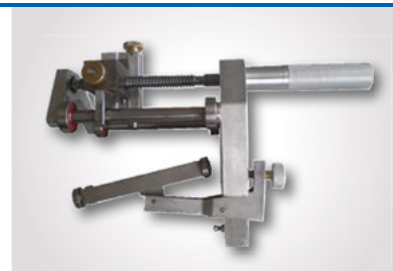
Pipe vise is equipped by a built-in grounding lug, which provides a conductive surface of the earth during welding. Workspace is Ø 20-315 mm.

■ **Прилад для зняття оксидного шару на поліетиленових трубах**

Прилад призначений для зняття оксидного шару на поліетиленових трубах перед терморезисторним зварюванням.

■ **Appliance for removing an oxide layer on the plastic pipes**

The device is used for the removal of the oxide layer on the plastic pipes before electrofusion welding. Workspace is \varnothing 110-500 mm.



■ **Прилад для зняття фаски**

Професіональний інструмент для зняття фаски з торців пластикових труб, що призначені для терморезисторного зварювання.

■ **Device for chamfering**

It's professional tool for chamfering from the ends of plastic pipes which intended for electrofusion welding. Workspace is \varnothing 32-315 mm.



■ **Ножиці з храповим механізмом Ridgid**

Ріжуть матеріали: Поліетилен, ПВХ, ХПВХ, Поліпропілен. Операція різки «без завусениць» забезпечує зріз під прямим кутом. Робоча поверхня \varnothing 12-63 мм.

■ **Shears ratchet Ridgid**

It cuts materials such as polyethylene, PVC, CPVC and Polypropylene. Operation cutting without "burrs" allows to cut at right angles. Workspace is \varnothing 12-63 mm.



■ **Труборіз для ПЕ труб Ridgid**

В комплектацию включені: запасні ріжучі ролики для максимальної тривалості роботи в справному стані. Робоча поверхня \varnothing 50-110 мм.

■ **Cutter for PE pipes Ridgid**

It's cutter for PE pipes. The package includes spare cutting rollers for maximum uptime in good condition. Workspace is \varnothing 50-110 mm.



■ **Труборіз Exact 360 E System**

Максимальна товщина стінок труби 43 мм, напруга 220 В, потужність 1750 Вт, вага 14,5 кг. Робоча поверхня \varnothing 75-355 мм.

■ **Cutter Exact 360E System**

The maximum thickness of the pipe wall is 43 mm. Voltage is 220V, power – 1750 W, weight – 14,5 kg. Workspace is \varnothing 75-355 mm.



ІНСТРУКЦІЯ ТЕРМОРЕЗИСТОРОНОГО ЗВАРЮВАННЯ

INSTRUCTIONS OF ELECTROFUSION WELDING


1

Зняти оксидний шар на трубі в зоні зварювання спеціальним скребком (цикля). Неможна користуватись наждачним папером.

Remove the oxide layer on the pipe in the welding area with special scraper (scraper). Do not use sandpaper.


2

Для полегшення надягання муфти на трубу, після видалення оксидного шару, необхідно зняти фаску на зовнішньому торці труби. Залишки неочищеної поверхні чи неповне видалення окисленого шару може стати причиною негерметичності зварного шва.

A chamfer at the surface end of the pipe must be deleted to facilitate putting the coupling on the pipe after removal the oxide layer. Leaving unpurified surface or uncomplete removal of the oxide layer can cause untightness.


3

Виміряти зону зварювання і поставити мітку спеціальним маркером, для впевненості в тому, що труба встановлена до внутрішніх упорів муфти. У випадку якщо овальність зварювальних труб перевищує 1,5% від діаметру, слід застосувати спеціальні зажими для виправлення овальності.

It needs to apply special clips to fix roundness in case if roundness of the welded pipe exceeds 1,5% of the diameter. Measure welding zone and put a label with a special marker, for making sure that the pipe is installed to the internal stops of the fitting.


4

Поверхню труб та внутрішню поверхню фасонних деталей безпосередньо перед монтажем необхідно знежирити за допомогою спеціальних спиртовмістких салфеток.

The surface of the pipes and inside area of molded parts must be wiped with special alcohol wipes before installation.


5

Кінці труб вставити в муфту (до внутрішніх упорів), одночасно зв'язуючи глибину вводу з попередньо нанесеними на кінцях труби мітками. Підключити роз'єми зварювальних проводів до контактів фітинга. За допомогою сканера зчитати інформацію зі штрих-кода або ввести параметри вручну.

Read the information from the bar-code using a scanner or enter the settings manually. Put the ends of the pipes in the clutch to (internal resistance) comparing the depth of the introduction of pre-deposited on the ends of the tube labels. Plug connectors contacts welding wire to contacts of fitting.


6

Після завершення процесу зварювання роз'єми зварювального кабеля не від'єднуються до повного охолодження деталі. Індикатори фасонної деталі виходять назовні, що означає - процес зварювання пройшов успішно.

After the welding process of welding cable connectors are not connected to the full cool of detail when the indicators fittings come out the welding process was succesful.

ТАБЛИЦЯ ПОГОННОЇ ВАГИ ТРУБ

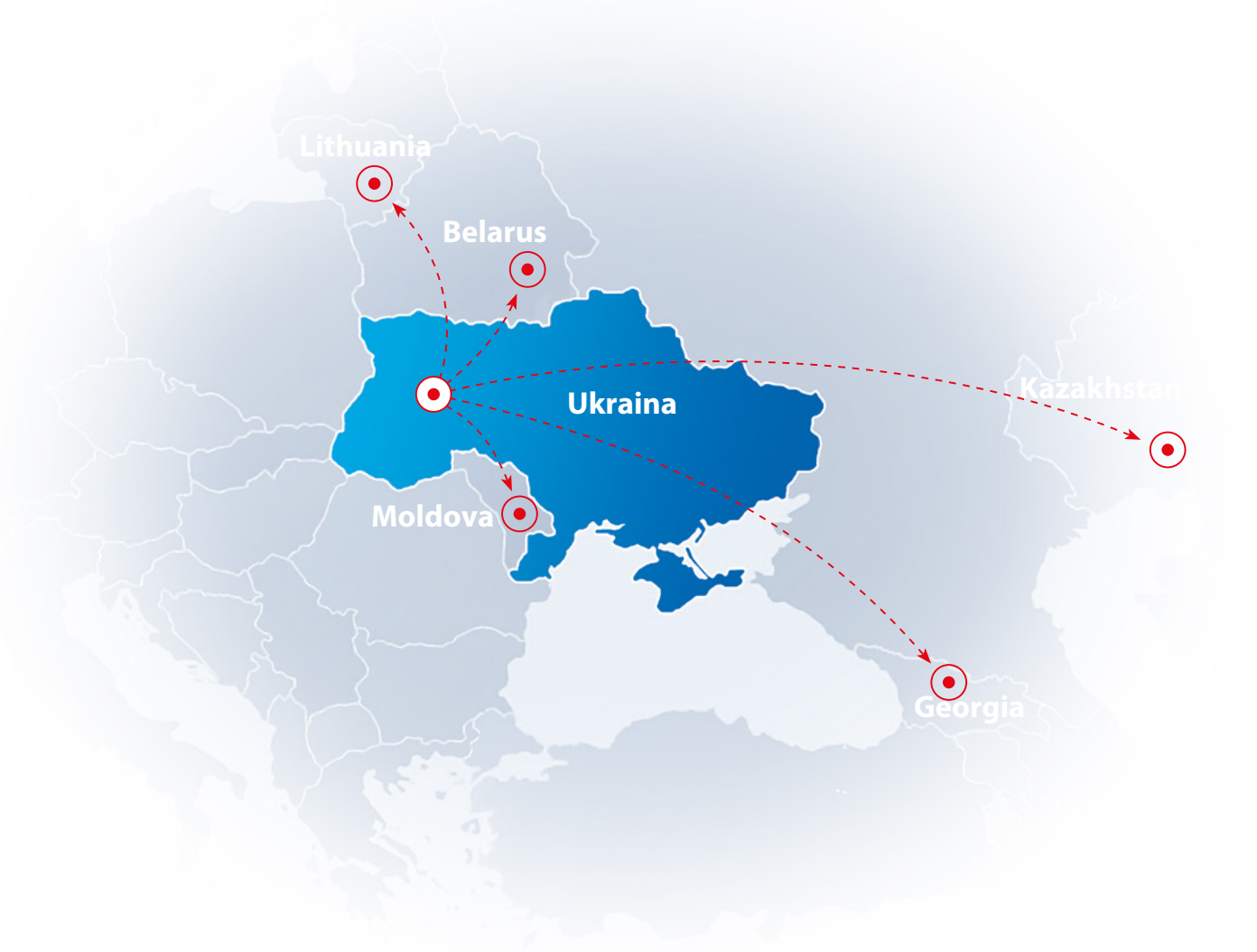
LINEAR WEIGHT PIPES TABLE

Зовнішній діаметр Dn (мм) External diameter Dn (mm)	PE 100, SDR 11 (10 Атм) PE 100, SDR 11 (10 Atm)		PE 100, SDR 17,6 (6 Атм) PE 100, SDR 17,6 (6 Atm)		PE-RT 100, SDR 9 (6,7 МПа) PE-RT 100, SDR 9 (6,7 MPa)		PE 100, SDR 26 (0,63 МПа) PE 100, SDR 26 (0,63 MPa)		PE 100, SDR 21 (0,8 МПа) PE 100, SDR 26 (0,8 MPa)		PE 100, SDR 17 (1,0 МПа) PE 100, SDR 17 (1,0 MPa)	
	Товщина стінки (мм) Wall thickness (mm)	Погонна вага (кг/м) Linear weight (kg/m)	Товщина стінки (мм) Wall thickness (mm)	Погонна вага (кг/м) Linear weight (kg/m)	Товщина стінки (мм) Wall thickness (mm)	Погонна вага (кг/м) Linear weight (kg/m)	Товщина стінки (мм) Wall thickness (mm)	Погонна вага (кг/м) Linear weight (kg/m)	Товщина стінки (мм) Wall thickness (mm)	Погонна вага (кг/м) Linear weight (kg/m)	Товщина стінки (мм) Wall thickness (mm)	Погонна вага (кг/м) Linear weight (kg/m)
25	3,0	0,210	***	***	2,8	0,214	***	***	1,6	0,126	***	***
32	3,0	0,280	***	***	3,6	0,33	***	***	2,0	0,197	2,0	0,199
40	3,7	0,430	***	***	4,4	0,516	***	***	2,0	0,255	2,4	0,302
50	4,6	0,663	***	***	5,6	0,797	2,0	0,322	2,4	0,383	3,0	0,462
63	5,8	1,050	3,6	0,7	7,0	1,268	2,5	0,504	3,0	0,590	3,8	0,731
75	6,8	1,462	4,3	1,0	8,3	2,068	2,9	0,646	3,6	0,829	4,5	1,318
90	8,2	2,120	5,2	1,4	10,0	2,571	3,5	1,005	4,3	1,212	5,4	1,485
110	10,0	3,140	6,3	2,1	12,2	3,819	4,2	1,474	5,3	1,816	6,6	2,208
125	11,4	4,080	7,1	2,7	13,9	4,940	4,8	1,899	6,0	2,322	7,4	2,818
140	12,7	5,080	8	3,3	15,6	6,189	5,4	2,397	6,7	2,909	8,3	3,538
160	14,6	6,700	9,1	4,3	17,8	8,056	6,2	3,140	7,7	3,811	9,5	4,615
180	16,4	8,430	10,3	5,5	20,0	10,19	6,9	3,909	8,6	4,787	10,7	5,834
200	18,2	10,400	11,4	6,8	22,2	12,598	7,7	4,843	9,6	5,927	11,9	7,197
225	20,5	13,200	12,3	8,6	25,0	15,952	8,6	6,096	10,8	7,499	13,4	9,135
250	22,7	16,300	14,2	10,6	27,8	19,600	9,6	7,542	11,9	9,169	14,8	11,188
280	25,4	20,400	15,9	13,3	31,1	24,638	10,7	9,413	13,4	11,577	16,6	14,059
315	28,6	25,100	17,9	16,8	35,0	31,166	12,1	11,986	15,0	14,549	18,7	17,800
355	32,2	32,800	20,2	21,3	39,4	39,596	13,6	15,165	16,9	18,488	21,1	22,609
400	36,3	41,800	22,7	27,0	44,4	50,208	15,3	19,209	19,1	23,549	23,7	28,630
450							17,2	24,288	21,5	29,781	26,7	36,360
500							19,1	29,963	23,9	36,745	29,7	44,817
560							21,4	37,575	26,7	46,007	33,2	56,162
630							24,1	47,597	30,0	58,110	37,4	71,119
710							27,2	61,627	33,9	75,109	42,1	91,367
800							30,6	78,054	38,1	95,203	47,4	115,85
900							34,4	99,096	42,9	120,46	53,3	146,56
1000							38,2	121,82	47,7	148,82	59,3	181,120
1200							45,9	175,46	57,2	214,21	71,1	252,000

 Труба газова / Gas pipe

 Труба PE-RT / PE-RT pipe

 Труба водяна / Water pipe



ДЛЯ ДИЛЕРІВ / FOR DEALERS

«ТерПолімерГаз» зацікавлена в співпраці з Вашим підприємством на взаємовигідній основі. Запрошуємо Вас отримати статус дилера для просування нашої продукції на ринку Вашого регіону. Як виробник труби та фітингової продукції для монтажу та будівництва газо- та водопроводів, ми готові забезпечити поставки своєї продукції у Ваш регіон.

У розпорядженні дилерів «ТерПолімерГаз» широкі можливості просування продукта нашого виробництва. Партнерам надаються максимально вигідні умови для продажу а також інформаційна та рекламна підтримка.

За додатковою інформацією
звертайтеся за телефоном:
+38 (067) 653 46 26

The «TerPolimerGas» is interested in cooperation with companies an mutual benefit. We invite you to obtain the status of the dealer to promote our products on the market in your region. As a manufacturer of fittings products for installation and construction gas and water, pipeline we are ready to ensure the supplies of our products o your region.

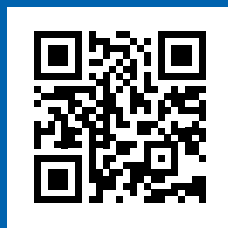
Available dealers «TerPolimerGas» opportunities are promotion products of our production. Partners are provided with the most favorable conditions for sales and the informational and advertising support.

For more information
contact:
+38 (067) 653 46 26



ДОЗВІЛЬНІ ДОКУМЕНТИ





ТерПолімерГаз

тел.моб.: +38 067 483 38 33
e-mail: office@terpolymergas.com

terpolymergas.com

TerPolymerGas

mob.: +38 067 483 38 33
e-mail: office@terpolymergas.com

terpolymergas.com